

新規陽性者数の推移等 (HER-SYSデータ)

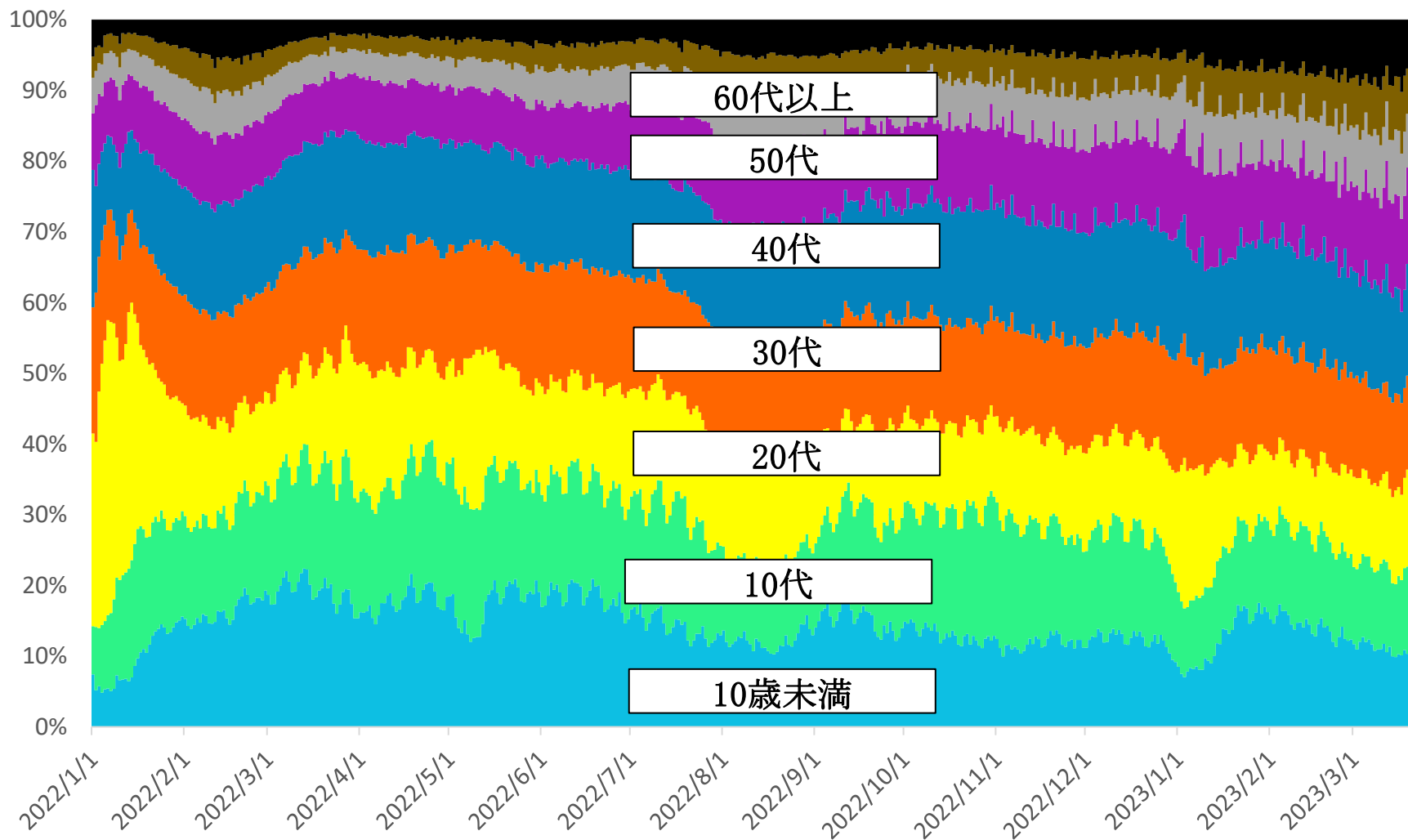
(目次)

①年代別新規陽性者の割合・・・・・・・・・・・・・・・・・・・・・・・・	3
②都道府県別人口10万人当たり7日間累積新規陽性者数の推移（10歳刻み）・・・・	9
③HER-SYS上で死亡場所が「自宅」とされている事例について・・・・・・・・	34
④警察庁 新型コロナウイルス陽性死体取扱い状況（令和4年3月～令和5年2月）・・	35

年代別新規陽性者の割合（報告日別、HER-SYSデータ）

- **新規陽性者に占める各年代の割合**を時系列で整理したもの。（全国）
- 3月の平均値では、10代未満が11%程度、10代が11%程度、20代が12%程度、30代が13%程度、40代が15%程度、50代は13%程度となっており、20代以下で約3割を占めている。

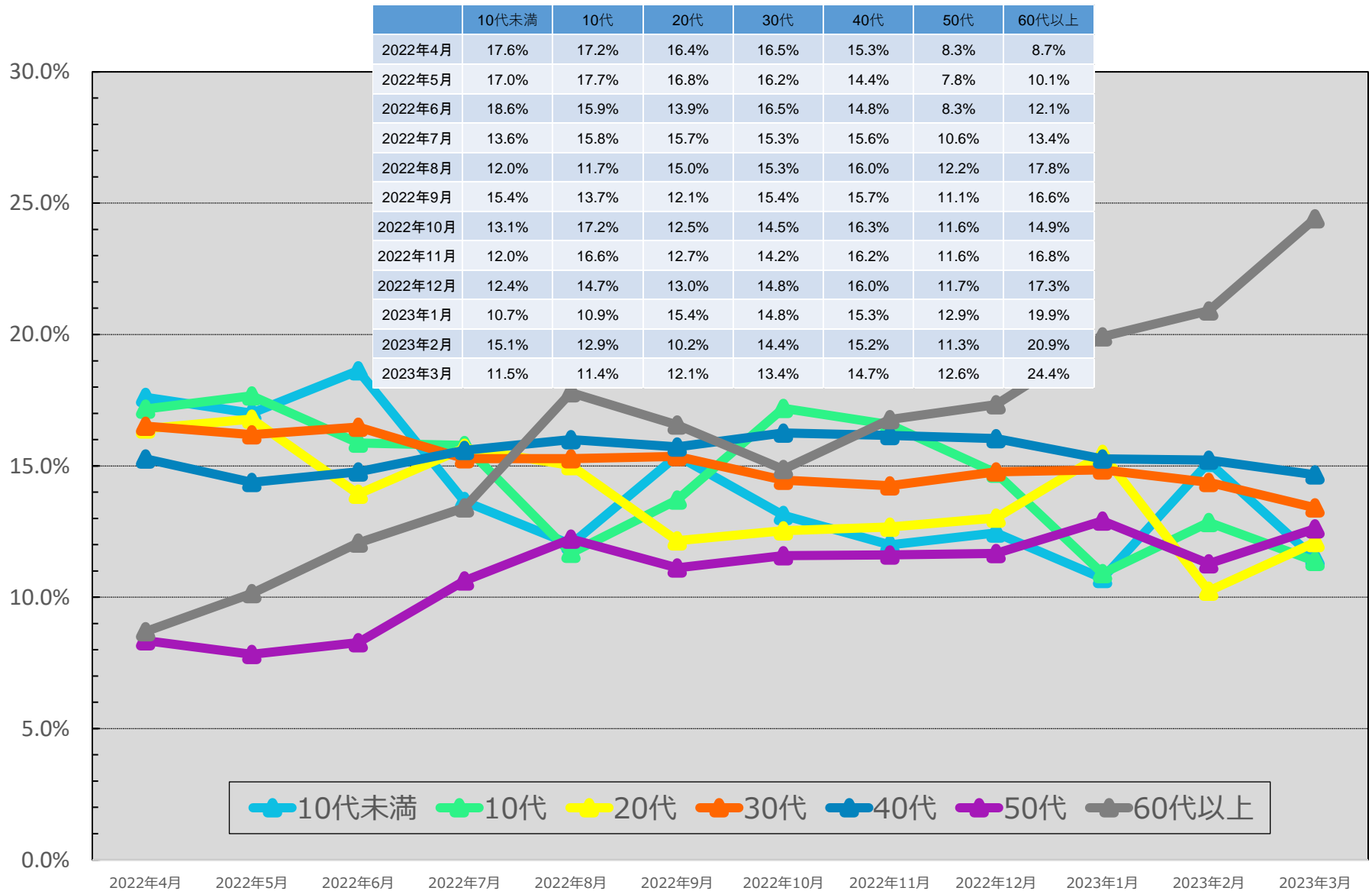
年齢階級 10歳未満 10代 20代 30代 40代 50代 60代 70代 80代以上



* 3/22 9:00時点の入力データを基に算出。年齢不詳は除いている。

【月次】年代別新規陽性者の割合（報告日別、HER-SYSデータ）

○ **新規陽性者に占める各年代の割合**を時系列で整理したもの。（全国、月次化）



* 3/22 9:00時点の入力データを基に算出。年齢不詳は除いている。※3月は3/21までの数字を計上

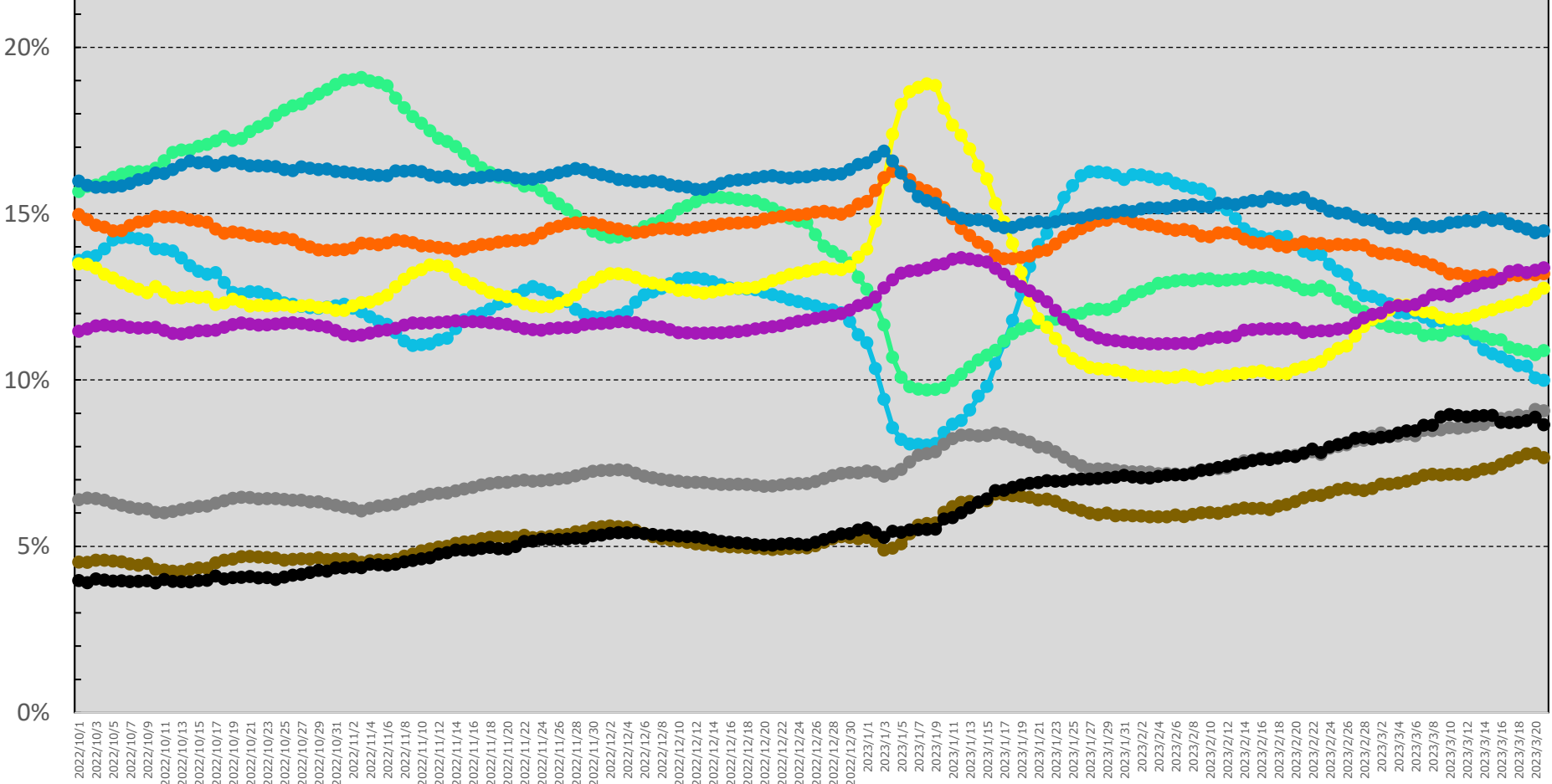
* 各月の割合は、7日間移動平均の値を用いて各月の陽性者数を累積化した上で、各年代別の割合を算出している。

【日次】年代別新規陽性者の割合（報告日別、HER-SYSデータ）

○ **新規陽性者に占める各年代の割合**を時系列で整理したもの。（全国、日次化）

	10歳未満	10代	20代	30代	40代	50代	60代	70代	80代以上
2022/10/1	13.6%	15.7%	13.5%	15.0%	16.0%	11.5%	6.4%	4.5%	4.0%
2023/3/21	10.0%	10.9%	12.7%	13.2%	14.5%	13.4%	9.1%	7.7%	8.7%

全国



● 10歳未満 ● 10代 ● 20代 ● 30代 ● 40代 ● 50代 ● 60代 ● 70代 ● 80代以上

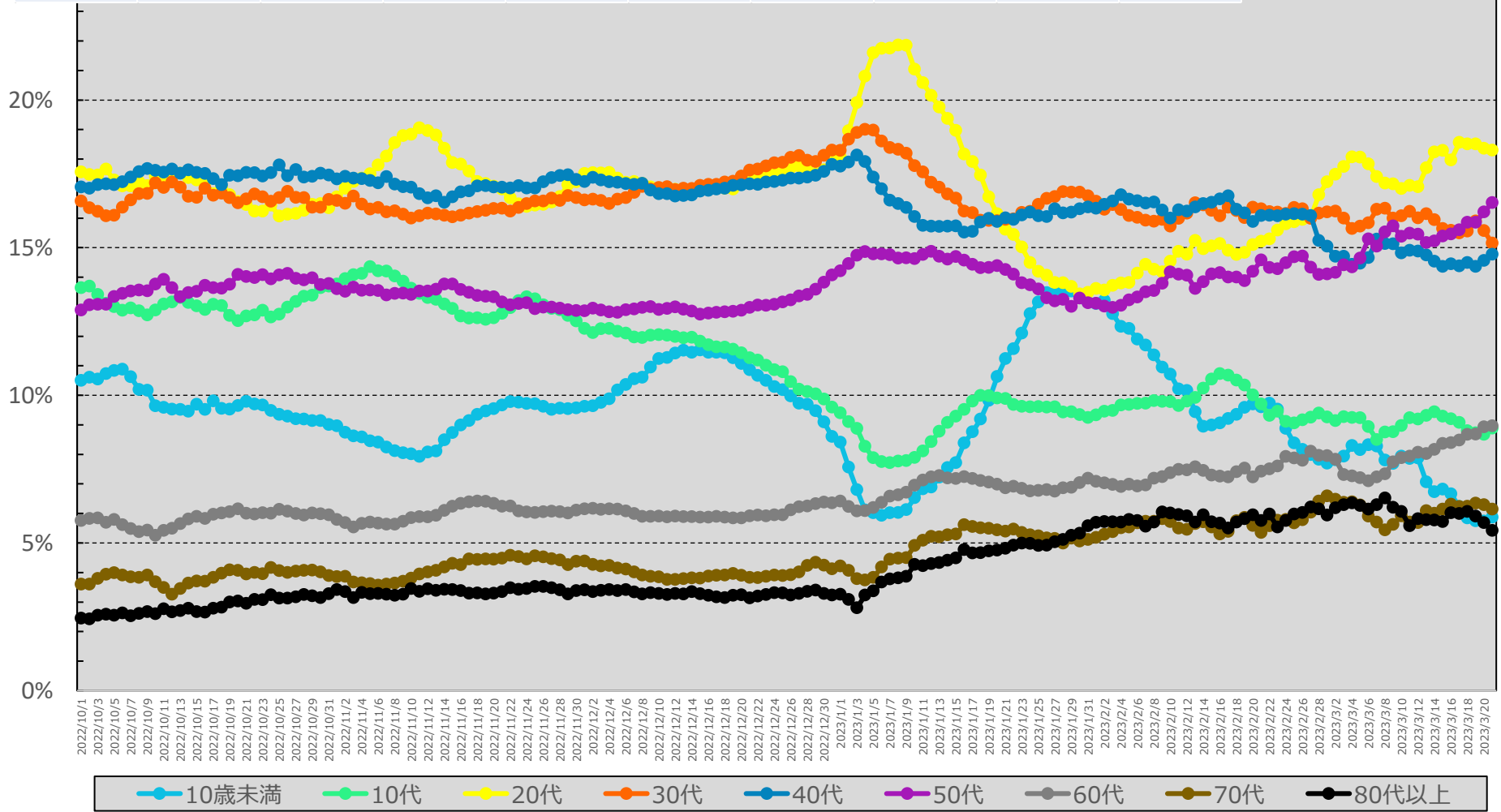
* 3/22 9:00時点の入力データを基に算出。年齢不詳は除いている。
 * 各月の割合は、7日間移動平均の値を用いて各月の陽性者数を累積化した上で、各年代別の割合を算出している。

【日次】年代別新規陽性者の割合（報告日別、HER-SYSデータ）

○ **新規陽性者に占める各年代の割合**を時系列で整理したもの。（東京、日次化）

	10歳未満	10代	20代	30代	40代	50代	60代	70代	80代以上
2022/10/1	10.5%	13.6%	17.6%	16.6%	17.0%	12.9%	5.7%	3.6%	2.4%
2023/3/21	5.9%	8.9%	18.3%	15.1%	14.8%	16.5%	9.0%	6.1%	5.4%

東京



* 3/22 9:00時点の入力データを基に算出。年齢不詳は除いている。

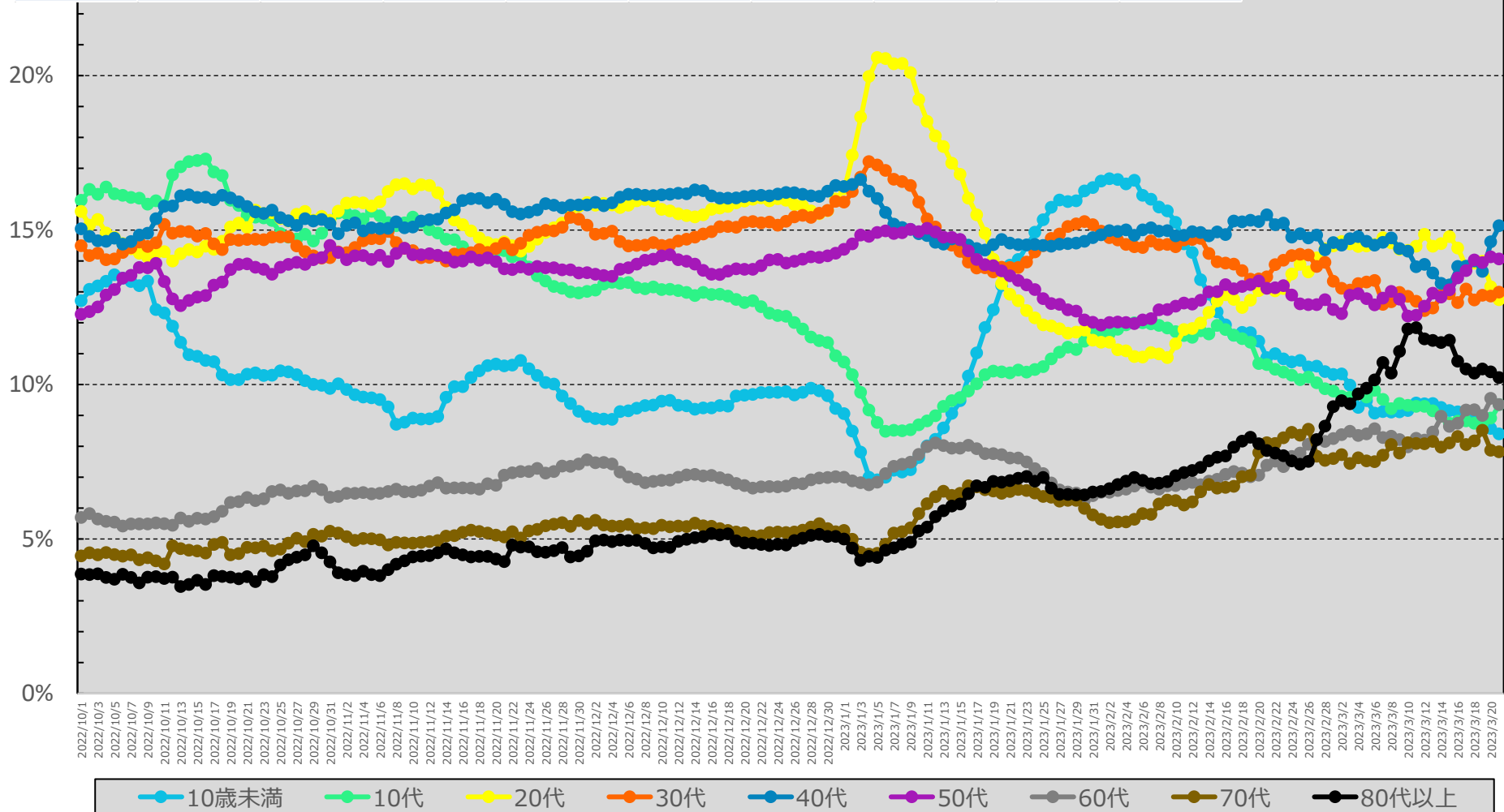
* 各月の割合は、7日間移動平均の値を用いて各月の陽性者数を累積化した上で、各年代別の割合を算出している。

【日次】年代別新規陽性者の割合（報告日別、HER-SYSデータ）

○ **新規陽性者に占める各年代の割合**を時系列で整理したもの。（大阪、日次化）

	10歳未満	10代	20代	30代	40代	50代	60代	70代	80代以上
2022/10/1	12.7%	15.9%	15.6%	14.5%	15.0%	12.3%	5.7%	4.4%	3.9%
2023/3/21	8.4%	9.3%	12.7%	13.0%	15.1%	14.1%	9.3%	7.8%	10.2%

大阪



* 3/22 9:00時点の入力データを基に算出。年齢不詳は除いている。

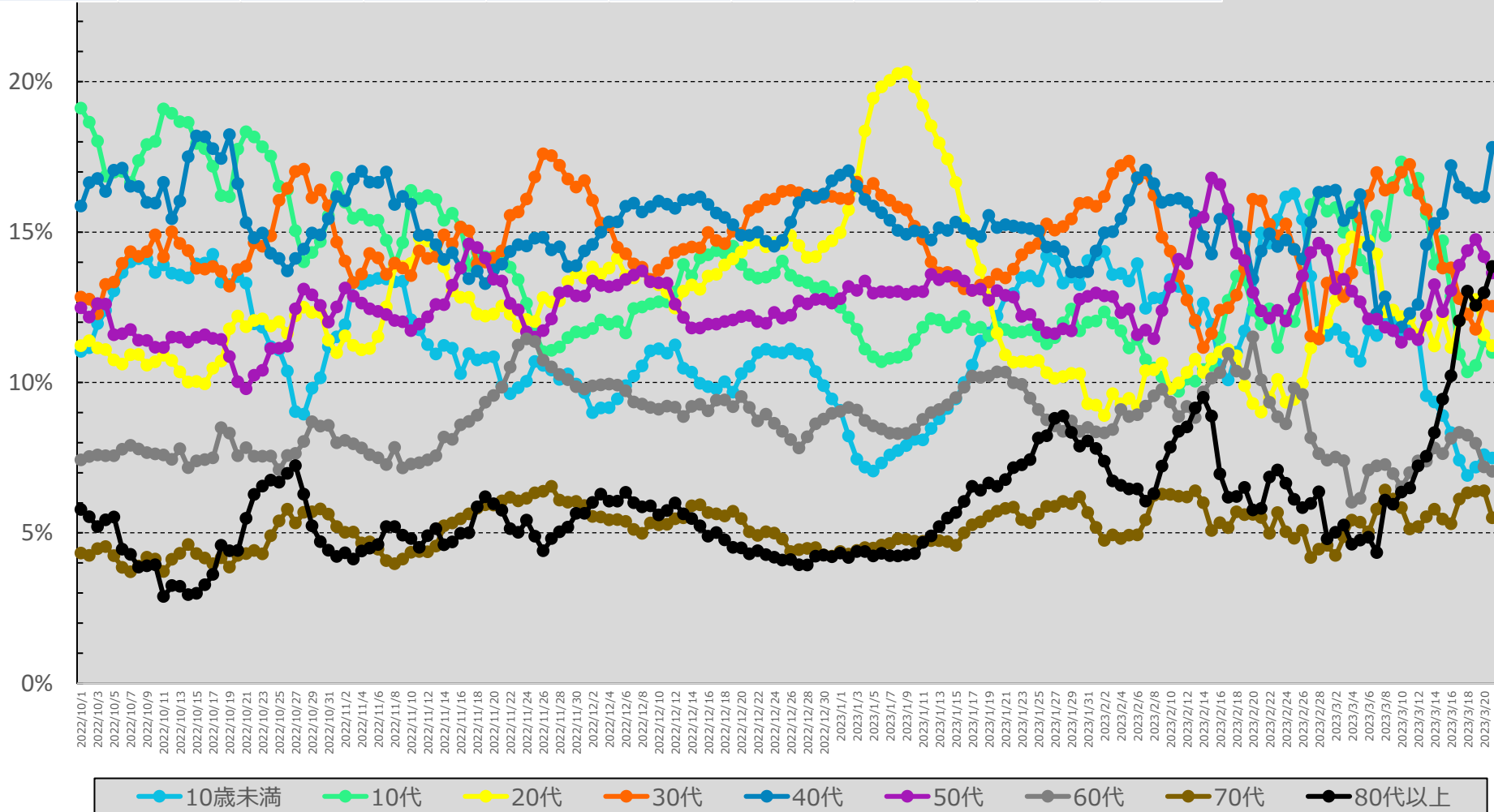
* 各月の割合は、7日間移動平均の値を用いて各月の陽性者数を累積化した上で、各年代別の割合を算出している。

【日次】年代別新規陽性者の割合（報告日別、HER-SYSデータ）

○ **新規陽性者に占める各年代の割合**を時系列で整理したもの。（沖縄、日次化）

	10歳未満	10代	20代	30代	40代	50代	60代	70代	80代以上
2022/10/1	11.0%	19.1%	11.2%	12.8%	15.9%	12.5%	7.4%	4.3%	5.8%
2023/3/21	7.5%	11.0%	11.2%	12.5%	17.8%	13.6%	7.0%	5.5%	13.8%

沖縄



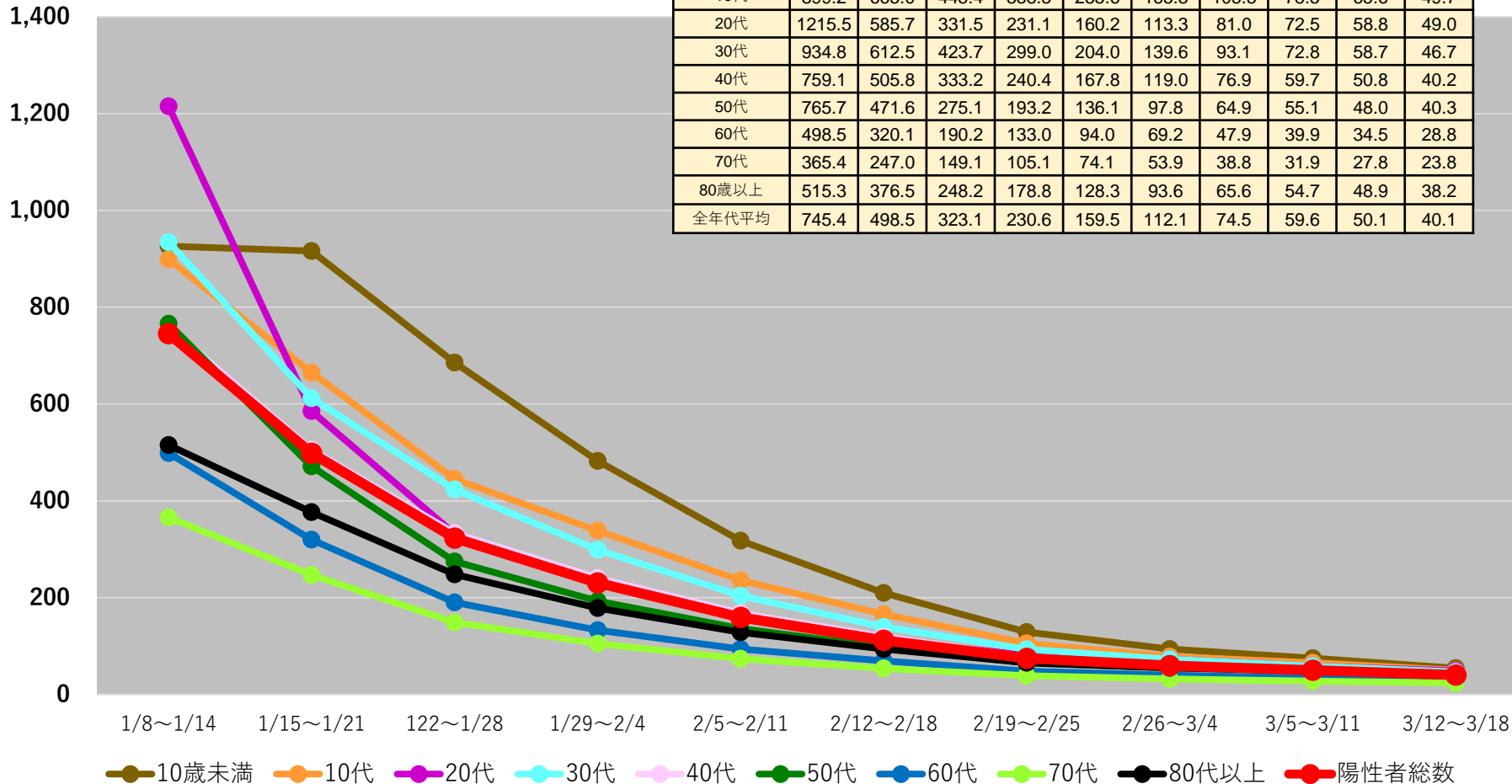
* 3/22 9:00時点の入力データを基に算出。年齢不詳は除いている。
 * 各月の割合は、7日間移動平均の値を用いて各月の陽性者数を累積化した上で、各年代別の割合を算出している。

都道府県別人口10万当たり7日間累積新規陽性者数の推移 (年代別、HER-SYSデータ)

○ 年代別の人口10万人当たり7日間累積新規陽性者数を時系列で整理したもの。(10歳刻み)

全国

	1/8~ 1/14	1/15~ 1/21	1/22~ 1/28	1/29~ 2/4	2/5~ 2/11	2/12~ 2/18	2/19~ 2/25	2/26~ 3/4	3/5~ 3/11	3/12~ 3/18
10歳未満	926.3	916.1	685.6	482.5	317.9	209.5	129.2	93.6	75.2	54.5
10代	899.2	665.0	445.4	338.5	235.6	165.8	105.5	78.5	65.6	49.7
20代	1215.5	585.7	331.5	231.1	160.2	113.3	81.0	72.5	58.8	49.0
30代	934.8	612.5	423.7	299.0	204.0	139.6	93.1	72.8	58.7	46.7
40代	759.1	505.8	333.2	240.4	167.8	119.0	76.9	59.7	50.8	40.2
50代	765.7	471.6	275.1	193.2	136.1	97.8	64.9	55.1	48.0	40.3
60代	498.5	320.1	190.2	133.0	94.0	69.2	47.9	39.9	34.5	28.8
70代	365.4	247.0	149.1	105.1	74.1	53.9	38.8	31.9	27.8	23.8
80歳以上	515.3	376.5	248.2	178.8	128.3	93.6	65.6	54.7	48.9	38.2
全年代平均	745.4	498.5	323.1	230.6	159.5	112.1	74.5	59.6	50.1	40.1



(注1) 当該期間(週)中の新規陽性者数の合計を、各年齢階層に属する人口で除した上で、人口10万人対比で相対化している。

(注2) 計算に用いた人口は、令和2年国勢調査(令和2年10月1日現在)

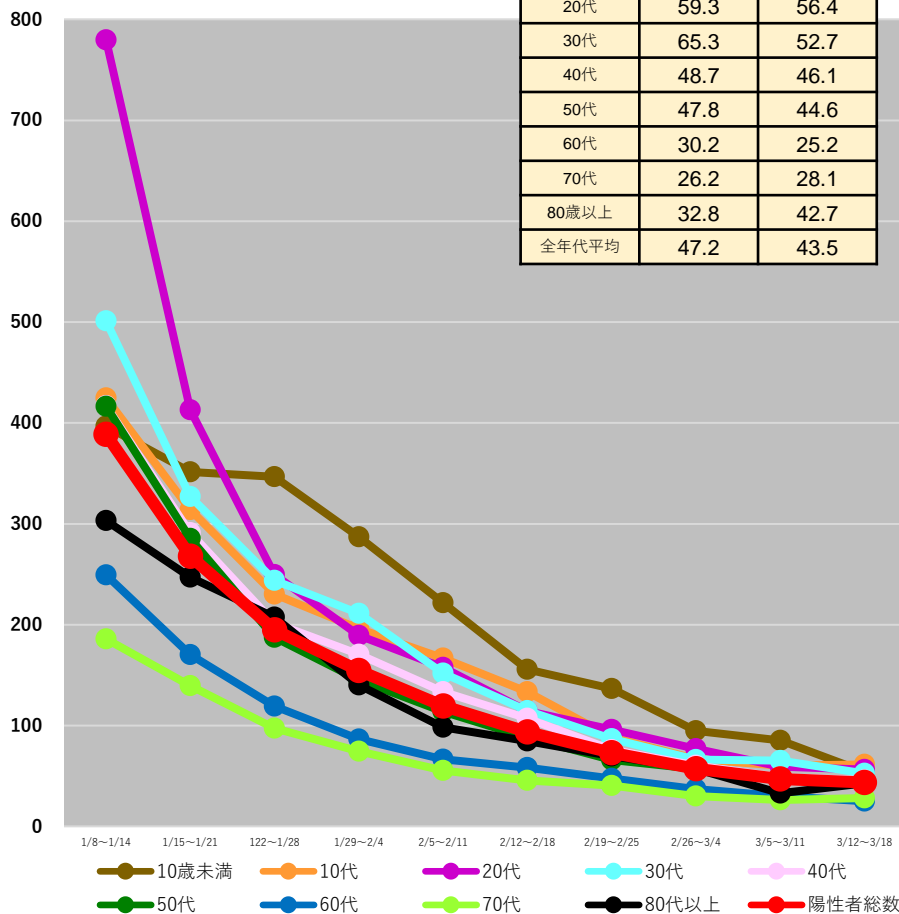
* 3/21 9:00時点の入力データを基に算出 * 日次報告数をもとに算出。広島県は1日ずれた形での報告となっている。

都道府県別人口10万人当たり7日間累積新規陽性者数の推移 (年代別、HER-SYSデータ)

○ 年代別の人口10万人当たり7日間累積新規陽性者数を時系列で整理したもの。(10歳刻み)

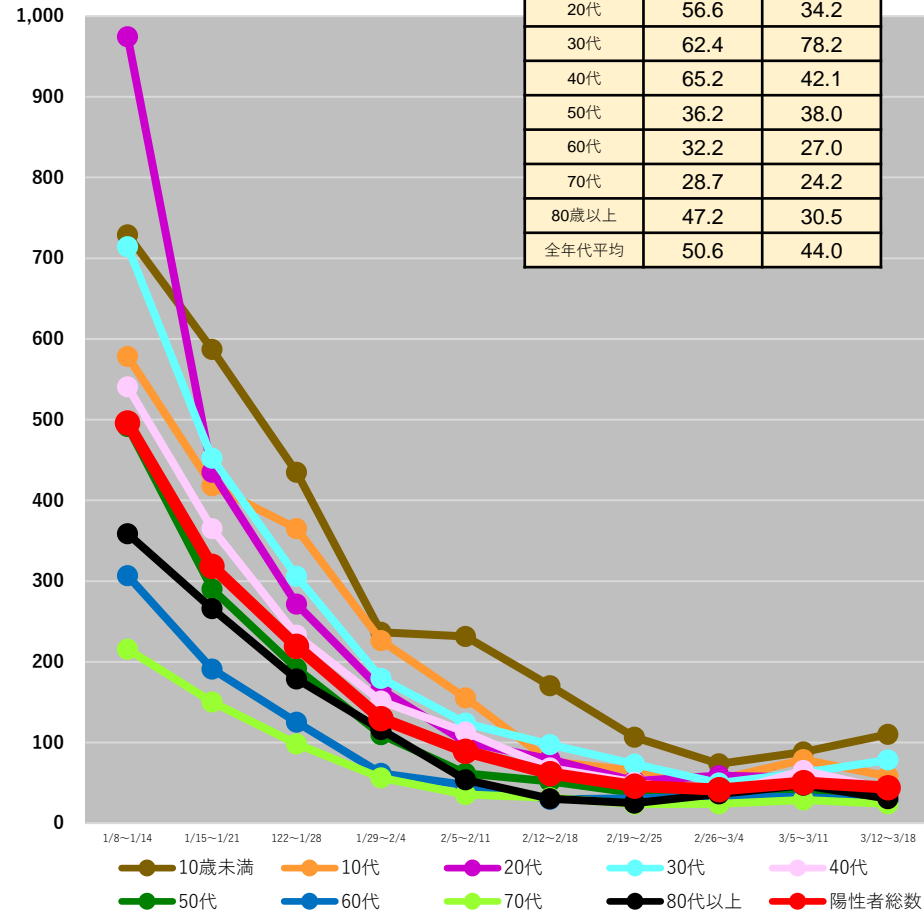
北海道

	3/5~ 3/11	3/12~ 3/18
10歳未満	85.4	54.2
10代	60.4	61.6
20代	59.3	56.4
30代	65.3	52.7
40代	48.7	46.1
50代	47.8	44.6
60代	30.2	25.2
70代	26.2	28.1
80歳以上	32.8	42.7
全年代平均	47.2	43.5



青森県

	3/5~ 3/11	3/12~ 3/18
10歳未満	88.2	110.3
10代	78.7	58.0
20代	56.6	34.2
30代	62.4	78.2
40代	65.2	42.1
50代	36.2	38.0
60代	32.2	27.0
70代	28.7	24.2
80歳以上	47.2	30.5
全年代平均	50.6	44.0



(注1) 当該期間(週)中の新規陽性者数の合計を、各年齢階層に属する人口で除した上で、人口10万人対比で相対化している。

(注2) 計算に用いた人口は、令和2年国勢調査(令和2年10月1日現在)

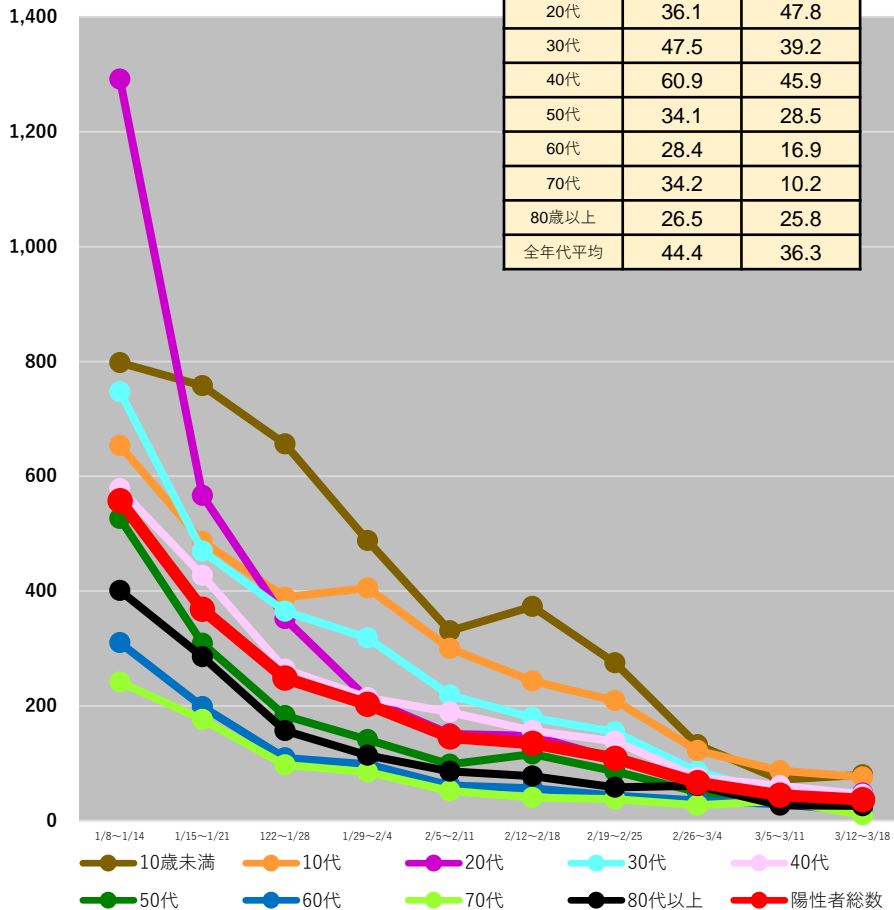
* 3/21 9:00時点の入力データを基に算出 * 日次報告数をもとに算出。広島県は1日ずれた形での報告となっている。

都道府県別人口10万人当たり7日間累積新規陽性者数の推移 (年代別、HER-SYSデータ)

○ 年代別の人口10万人当たり7日間累積新規陽性者数を時系列で整理したもの。(10歳刻み)

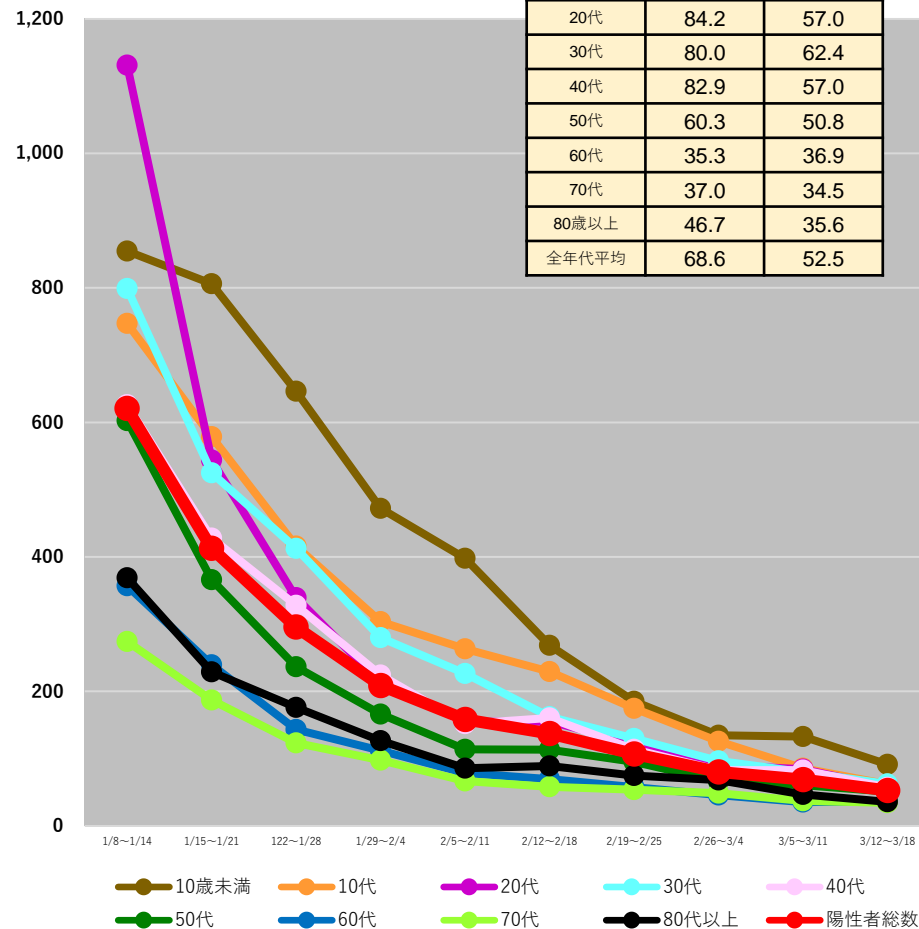
岩手県

	3/5~ 3/11	3/12~ 3/18
10歳未満	71.4	79.9
10代	87.1	75.5
20代	36.1	47.8
30代	47.5	39.2
40代	60.9	45.9
50代	34.1	28.5
60代	28.4	16.9
70代	34.2	10.2
80歳以上	26.5	25.8
全年代平均	44.4	36.3



宮城県

	3/5~ 3/11	3/12~ 3/18
10歳未満	132.9	91.5
10代	86.0	62.0
20代	84.2	57.0
30代	80.0	62.4
40代	82.9	57.0
50代	60.3	50.8
60代	35.3	36.9
70代	37.0	34.5
80歳以上	46.7	35.6
全年代平均	68.6	52.5



(注1) 当該期間(週)中の新規陽性者数の合計を、各年齢階層に属する人口で除した上で、人口10万人対比で相対化している。

(注2) 計算に用いた人口は、令和2年国勢調査(令和2年10月1日現在)

* 3/21 9:00時点の入力データを基に算出 * 日次報告数をもとに算出。広島県は1日ずれた形での報告となっている。

都道府県別人口10万人当たり7日間累積新規陽性者数の推移 (年代別、HER-SYSデータ)

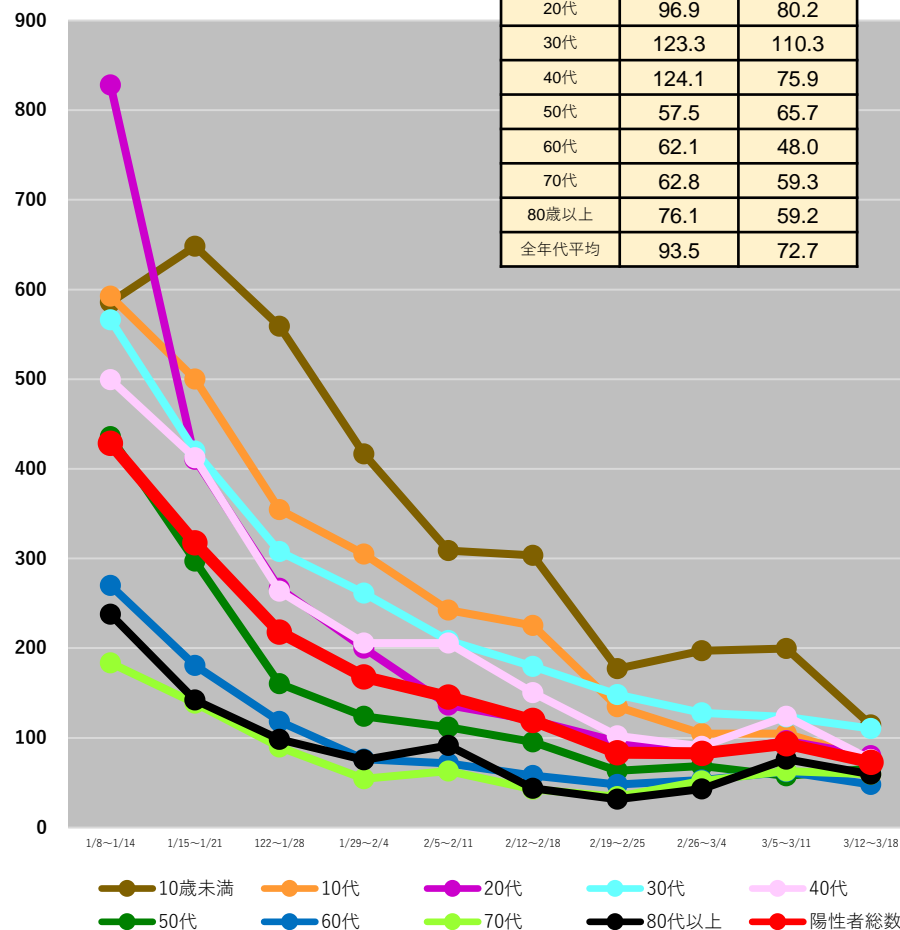
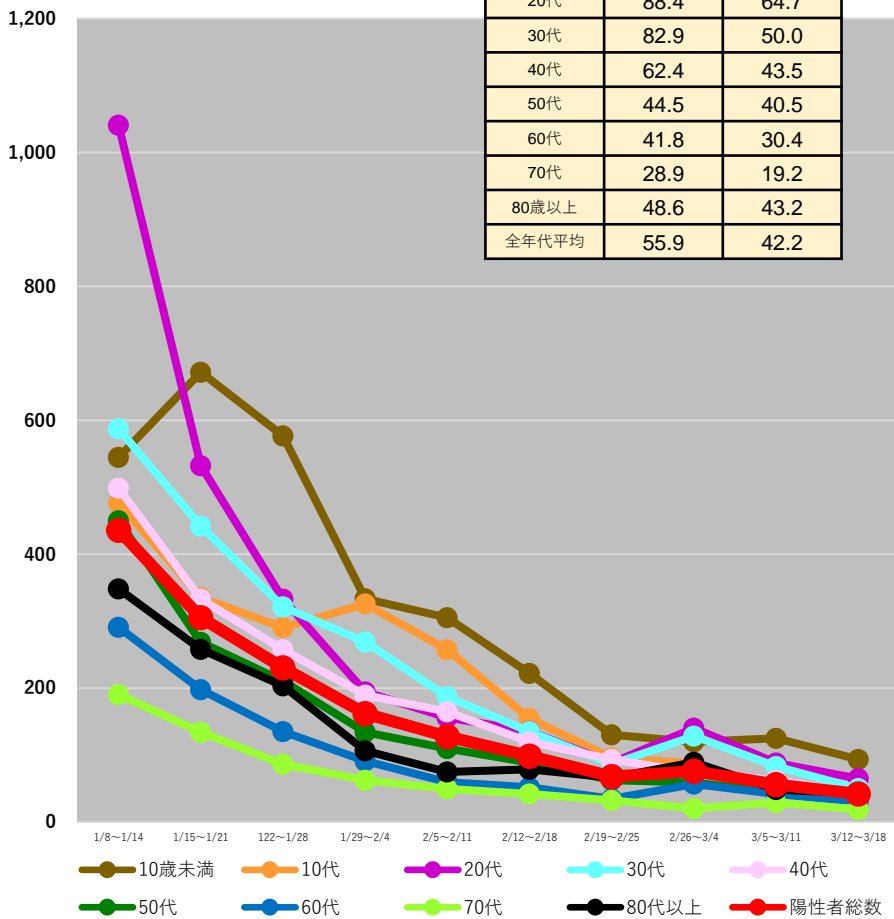
○ 年代別の人口10万人当たり7日間累積新規陽性者数を時系列で整理したもの。(10歳刻み)

秋田県

	3/5~ 3/11	3/12~ 3/18
10歳未満	125.2	93.5
10代	46.6	43.8
20代	88.4	64.7
30代	82.9	50.0
40代	62.4	43.5
50代	44.5	40.5
60代	41.8	30.4
70代	28.9	19.2
80歳以上	48.6	43.2
全年代平均	55.9	42.2

山形県

	3/5~ 3/11	3/12~ 3/18
10歳未満	199.6	114.5
10代	104.5	76.5
20代	96.9	80.2
30代	123.3	110.3
40代	124.1	75.9
50代	57.5	65.7
60代	62.1	48.0
70代	62.8	59.3
80歳以上	76.1	59.2
全年代平均	93.5	72.7



(注1) 当該期間(週)中の新規陽性者数の合計を、各年齢階層に属する人口で除した上で、人口10万人対比で相対化している。

(注2) 計算に用いた人口は、令和2年国勢調査(令和2年10月1日現在)

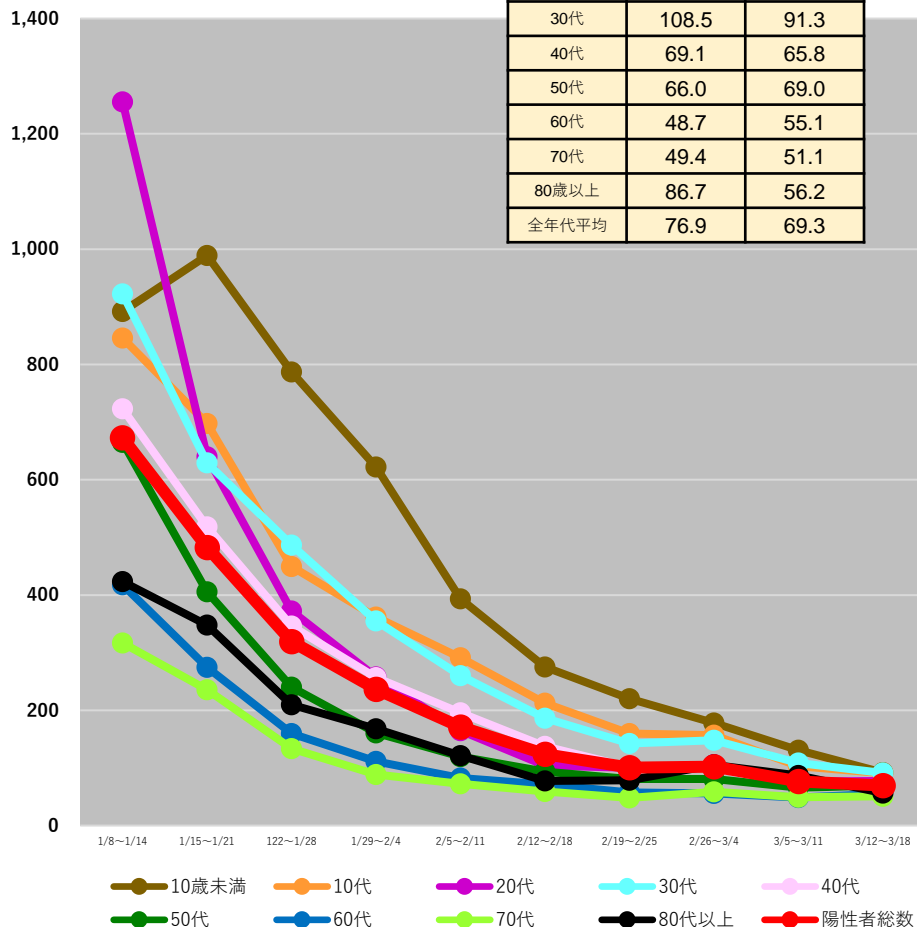
* 3/21 9:00時点の入力データを基に算出 * 日次報告数をもとに算出。広島県は1日ずれた形での報告となっている。

都道府県別人口10万人当たり7日間累積新規陽性者数の推移 (年代別、HER-SYSデータ)

○ 年代別の人口10万人当たり7日間累積新規陽性者数を時系列で整理したもの。(10歳刻み)

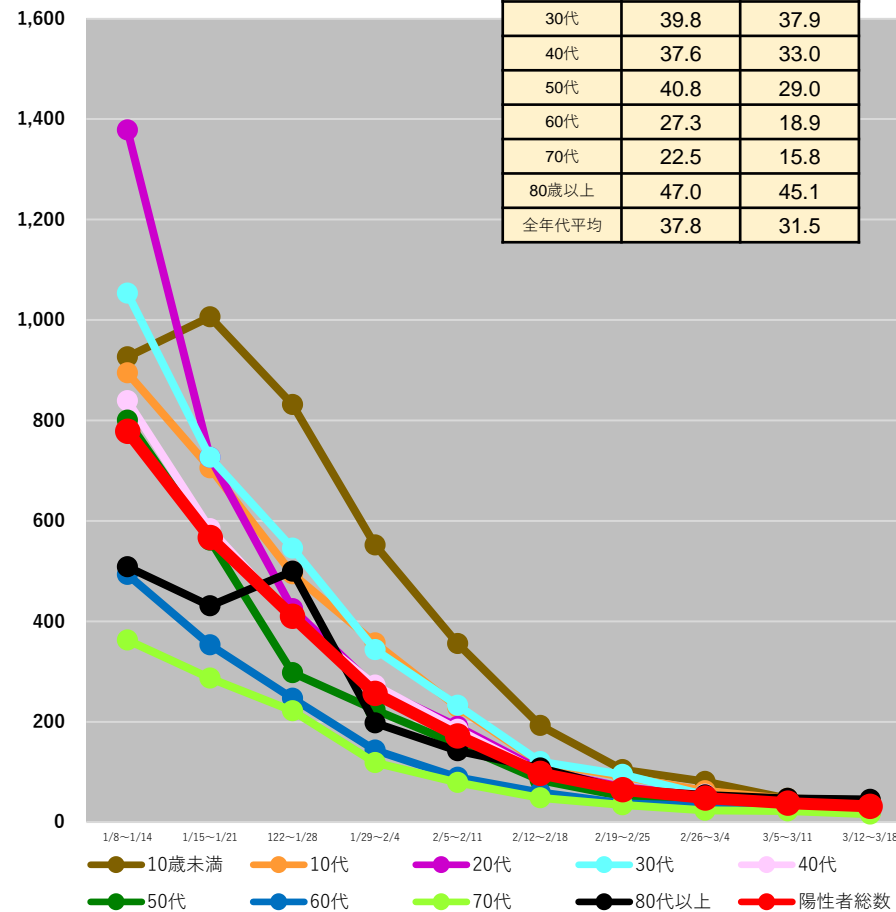
福島県

	3/5~ 3/11	3/12~ 3/18
10歳未満	130.7	91.7
10代	102.8	90.9
20代	76.3	77.6
30代	108.5	91.3
40代	69.1	65.8
50代	66.0	69.0
60代	48.7	55.1
70代	49.4	51.1
80歳以上	86.7	56.2
全年代平均	76.9	69.3



茨城県

	3/5~ 3/11	3/12~ 3/18
10歳未満	47.0	43.2
10代	46.6	37.3
20代	45.1	38.8
30代	39.8	37.9
40代	37.6	33.0
50代	40.8	29.0
60代	27.3	18.9
70代	22.5	15.8
80歳以上	47.0	45.1
全年代平均	37.8	31.5



(注1) 当該期間(週)中の新規陽性者数の合計を、各年齢階層に属する人口で除した上で、人口10万人対比で相対化している。

(注2) 計算に用いた人口は、令和2年国勢調査(令和2年10月1日現在)

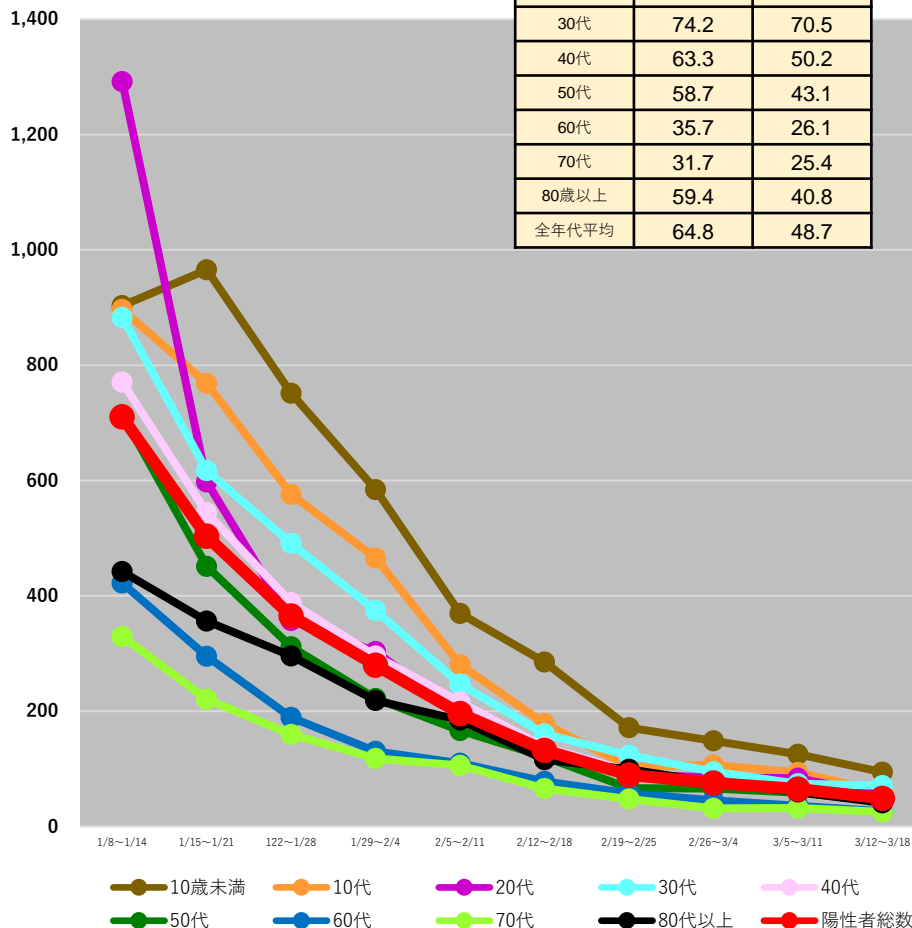
* 3/21 9:00時点の入力データを基に算出 * 日次報告数をもとに算出。広島県は1日ずれた形での報告となっている。

都道府県別人口10万人当たり7日間累積新規陽性者数の推移 (年代別、HER-SYSデータ)

○ **年代別の人口10万人当たり7日間累積新規陽性者数**を時系列で整理したもの。(10歳刻み)

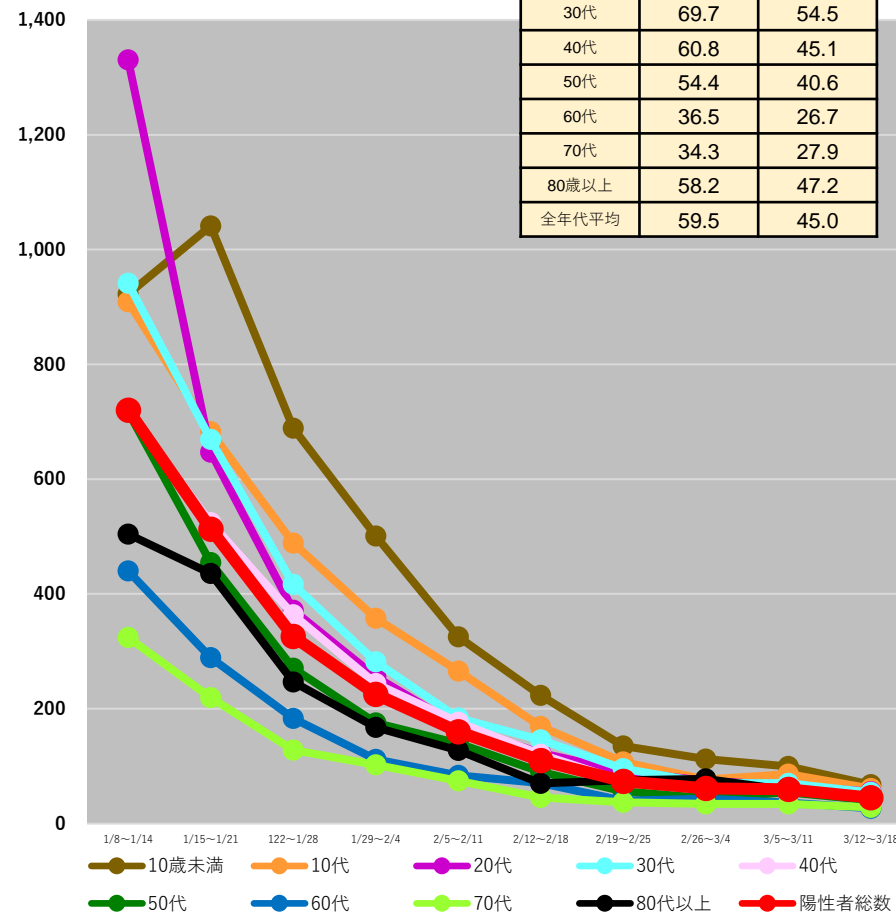
栃木県

	3/5~ 3/11	3/12~ 3/18
10歳未満	125.2	93.9
10代	93.6	60.1
20代	83.5	54.7
30代	74.2	54.7
40代	63.3	50.2
50代	58.7	43.1
60代	35.7	26.1
70代	31.7	25.4
80歳以上	59.4	40.8
全年代平均	64.8	48.7



群馬県

	3/5~ 3/11	3/12~ 3/18
10歳未満	99.6	67.8
10代	86.3	60.9
20代	66.5	55.4
30代	69.7	54.5
40代	60.8	45.1
50代	54.4	40.6
60代	36.5	26.7
70代	34.3	27.9
80歳以上	58.2	47.2
全年代平均	59.5	45.0



(注1) 当該期間(週)中の新規陽性者数の合計を、各年齢階層に属する人口で除した上で、人口10万人対比で相対化している。

(注2) 計算に用いた人口は、令和2年国勢調査(令和2年10月1日現在)

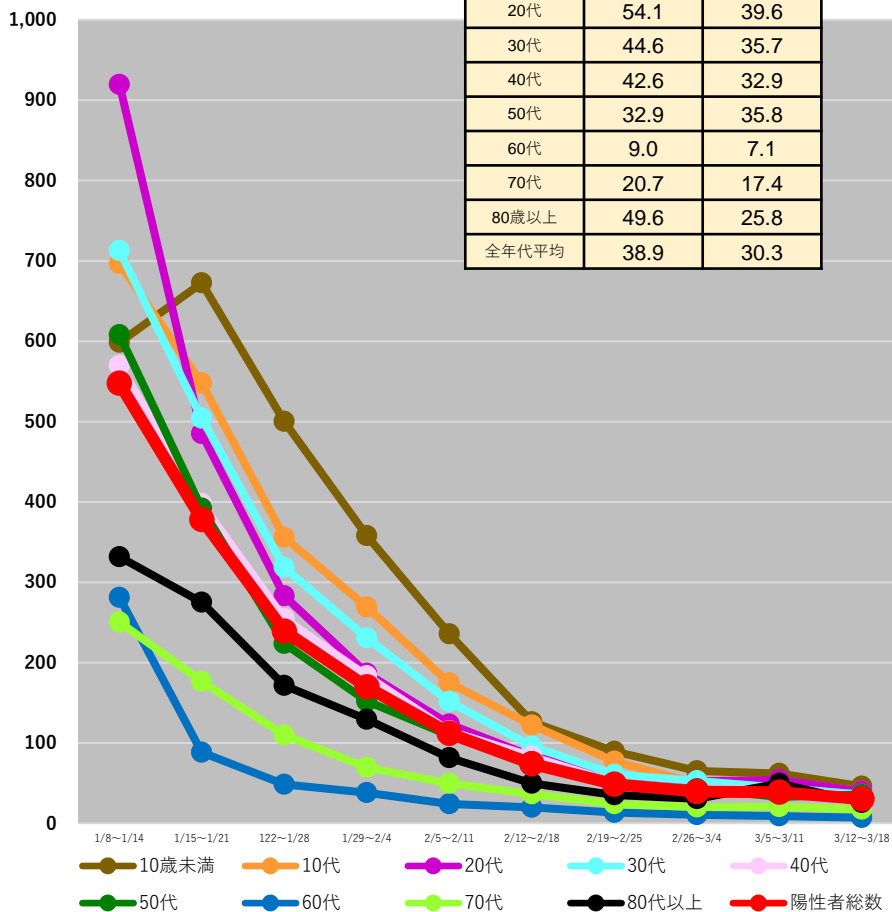
* 3/21 9:00時点の入力データを基に算出 * 日次報告数をもとに算出。広島県は1日ずれた形での報告となっている。

都道府県別人口10万人当たり7日間累積新規陽性者数の推移 (年代別、HER-SYSデータ)

○ **年代別の人口10万人当たり7日間累積新規陽性者数**を時系列で整理したもの。(10歳刻み)

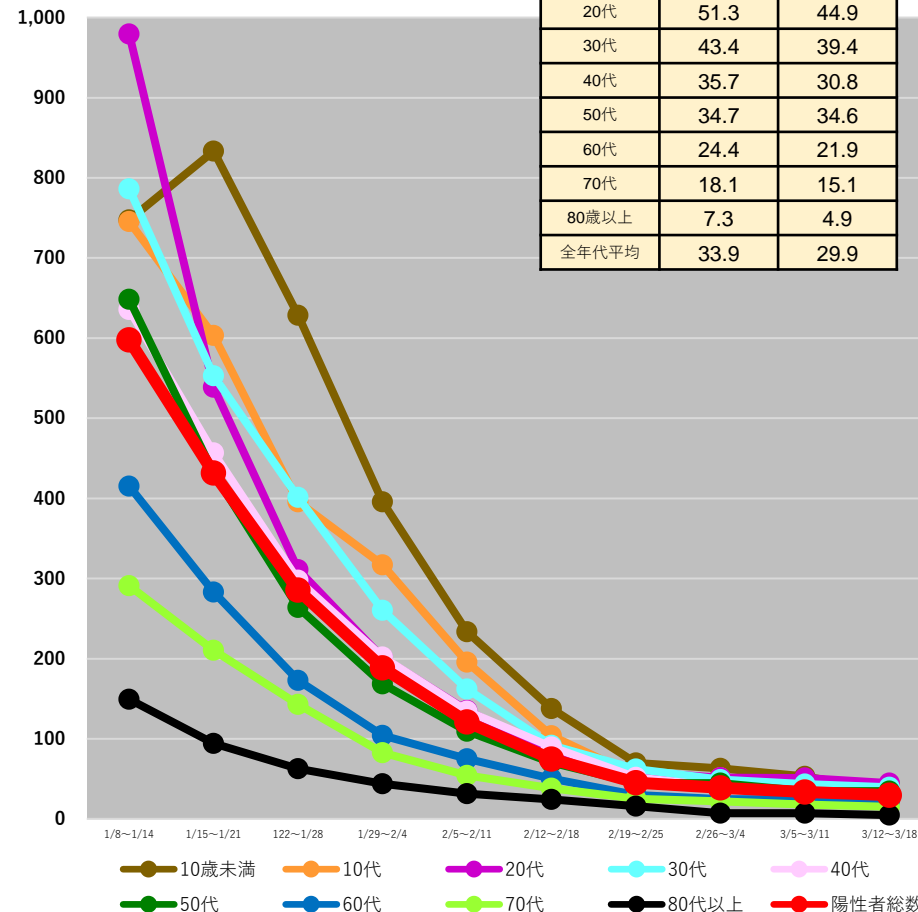
埼玉県

	3/5～ 3/11	3/12～ 3/18
10歳未満	61.9	46.2
10代	53.1	39.8
20代	54.1	39.6
30代	44.6	35.7
40代	42.6	32.9
50代	32.9	35.8
60代	9.0	7.1
70代	20.7	17.4
80歳以上	49.6	25.8
全年代平均	38.9	30.3



千葉県

	3/5～ 3/11	3/12～ 3/18
10歳未満	53.0	34.2
10代	40.8	43.1
20代	51.3	44.9
30代	43.4	39.4
40代	35.7	30.8
50代	34.7	34.6
60代	24.4	21.9
70代	18.1	15.1
80歳以上	7.3	4.9
全年代平均	33.9	29.9



(注1) 当該期間(週)中の新規陽性者数の合計を、各年齢階層に属する人口で除した上で、人口10万人対比で相対化している。

(注2) 計算に用いた人口は、令和2年国勢調査(令和2年10月1日現在)

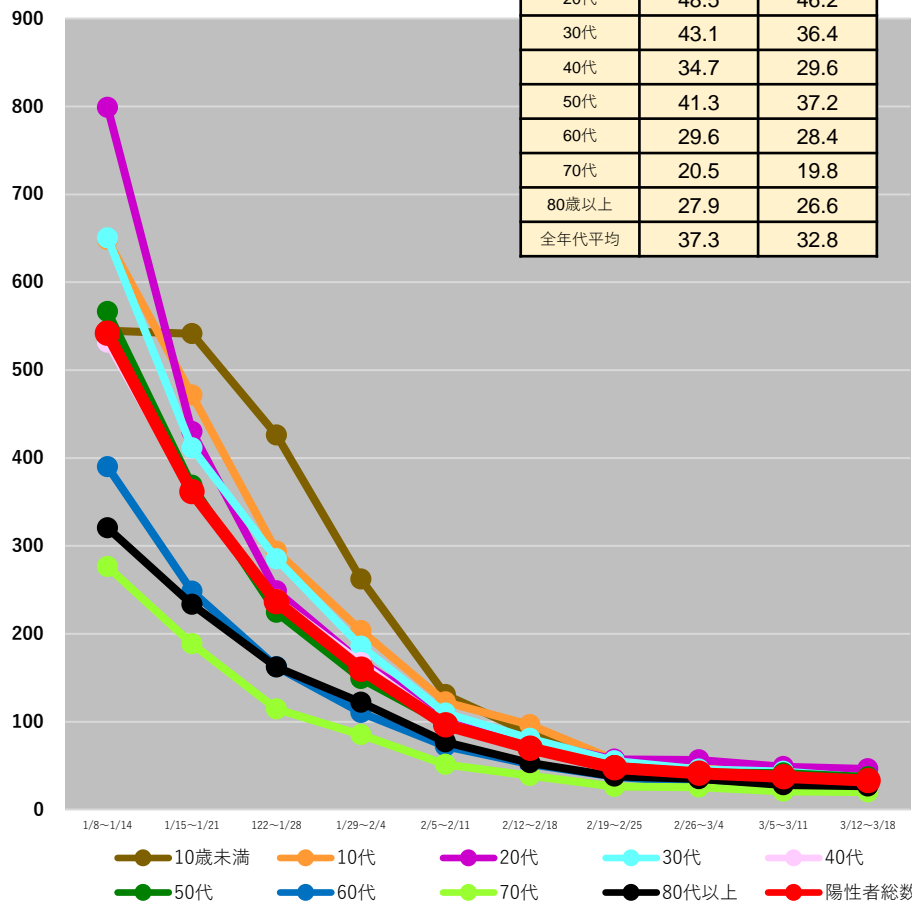
* 3/21 9:00時点の入力データを基に算出 * 日次報告数をもとに算出。広島県は1日ずれた形での報告となっている。

都道府県別人口10万人当たり7日間累積新規陽性者数の推移 (年代別、HER-SYSデータ)

○ 年代別の人口10万人当たり7日間累積新規陽性者数を時系列で整理したもの。(10歳刻み)

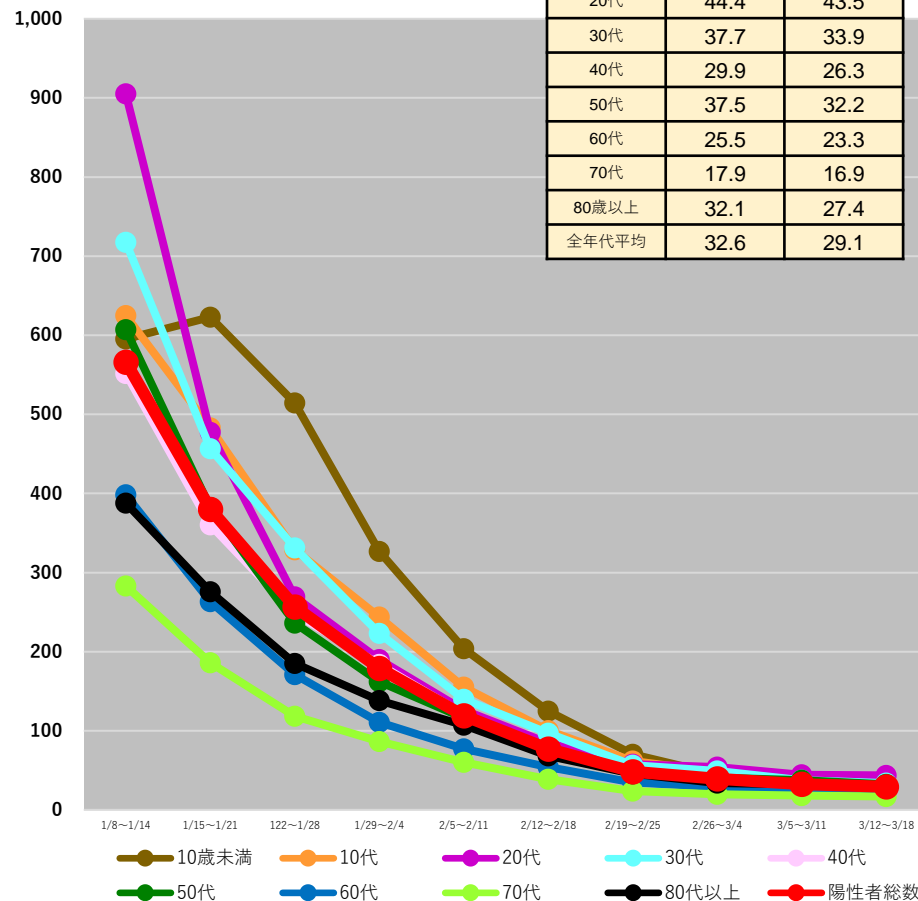
東京都

	3/5~ 3/11	3/12~ 3/18
10歳未満	39.0	25.5
10代	45.3	38.0
20代	48.5	46.2
30代	43.1	36.4
40代	34.7	29.6
50代	41.3	37.2
60代	29.6	28.4
70代	20.5	19.8
80歳以上	27.9	26.6
全年代平均	37.3	32.8



神奈川県

	3/5~ 3/11	3/12~ 3/18
10歳未満	34.8	29.4
10代	35.5	29.5
20代	44.4	43.5
30代	37.7	33.9
40代	29.9	26.3
50代	37.5	32.2
60代	25.5	23.3
70代	17.9	16.9
80歳以上	32.1	27.4
全年代平均	32.6	29.1



(注1) 当該期間(週)中の新規陽性者数の合計を、各年齢階層に属する人口で除した上で、人口10万人対比で相対化している。

(注2) 計算に用いた人口は、令和2年国勢調査(令和2年10月1日現在)

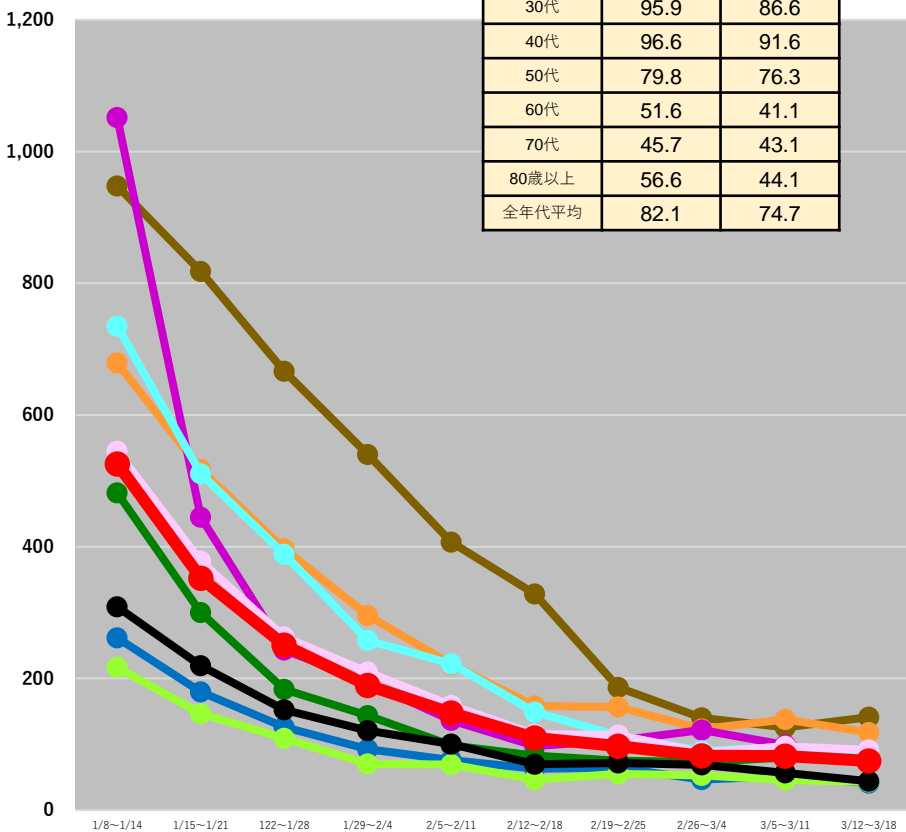
* 3/21 9:00時点の入力データを基に算出 * 日次報告数をもとに算出。広島県は1日ずれた形での報告となっている。

都道府県別人口10万人当たり7日間累積新規陽性者数の推移 (年代別、HER-SYSデータ)

○ **年代別の人口10万人当たり7日間累積新規陽性者数**を時系列で整理したもの。(10歳刻み)

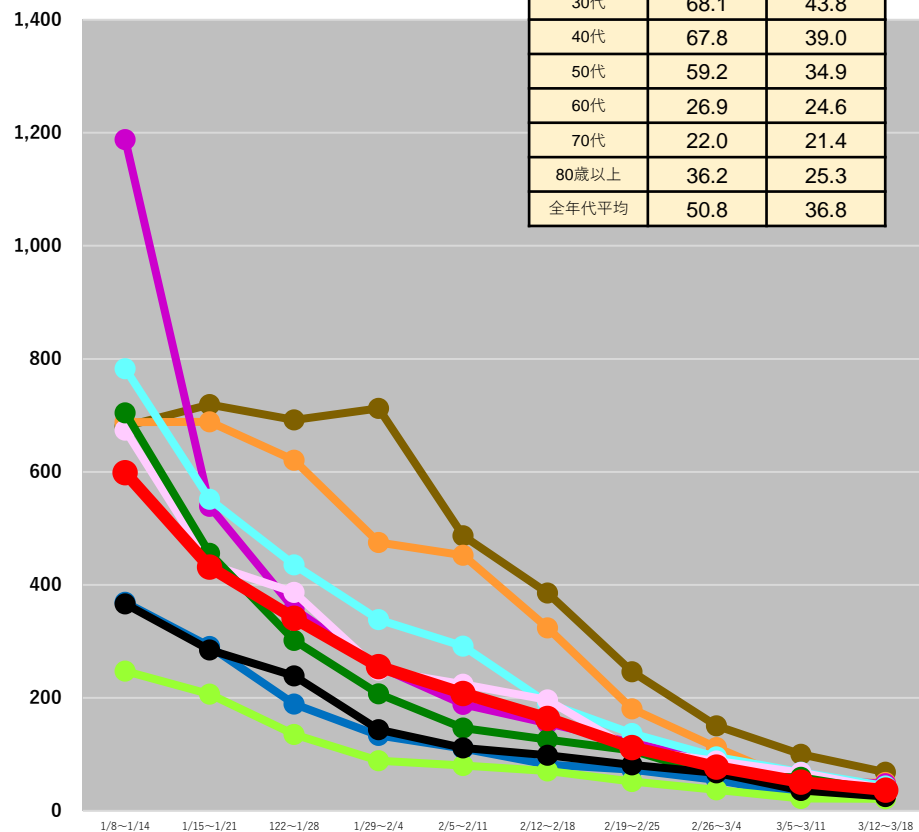
新潟県

	3/5~ 3/11	3/12~ 3/18
10歳未満	125.6	141.0
10代	137.5	117.9
20代	98.7	80.5
30代	95.9	86.6
40代	96.6	91.6
50代	79.8	76.3
60代	51.6	41.1
70代	45.7	43.1
80歳以上	56.6	44.1
全年代平均	82.1	74.7



富山県

	3/5~ 3/11	3/12~ 3/18
10歳未満	99.8	68.3
10代	49.3	50.4
20代	55.7	47.9
30代	68.1	43.8
40代	67.8	39.0
50代	59.2	34.9
60代	26.9	24.6
70代	22.0	21.4
80歳以上	36.2	25.3
全年代平均	50.8	36.8



(注1) 当該期間(週)中の新規陽性者数の合計を、各年齢階層に属する人口で除した上で、人口10万人対比で相対化している。

(注2) 計算に用いた人口は、令和2年国勢調査(令和2年10月1日現在)

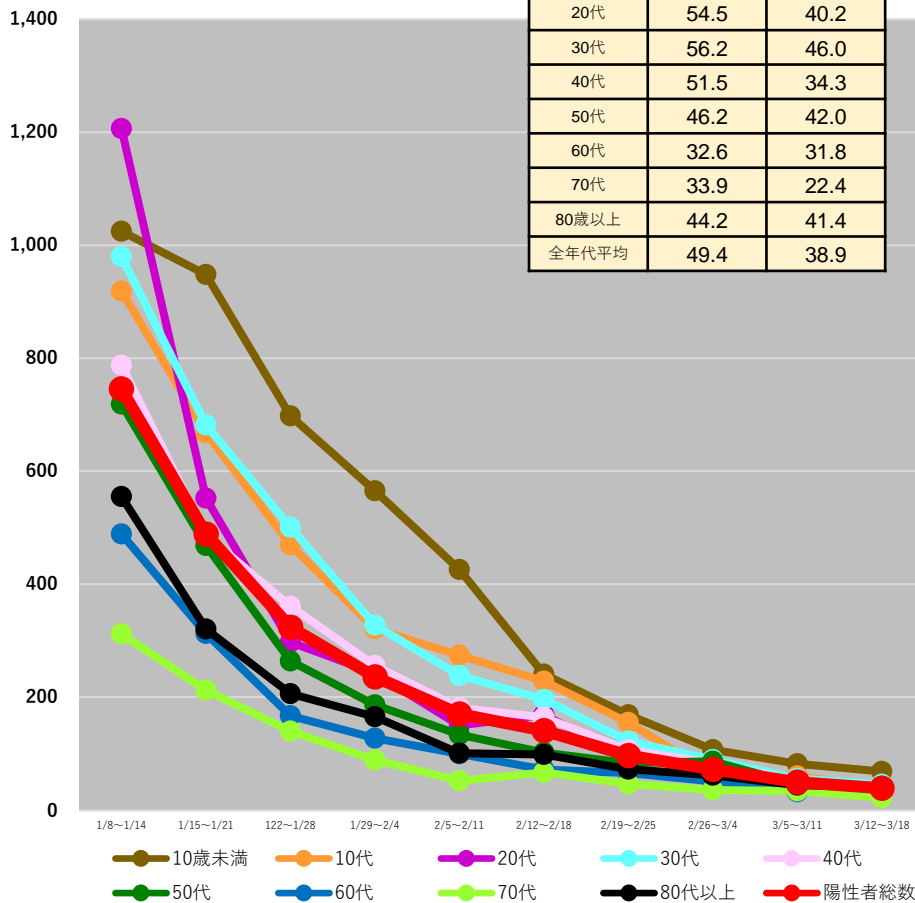
* 3/21 9:00時点の入力データを基に算出 * 日次報告数をもとに算出。広島県は1日ずれた形での報告となっている。

都道府県別人口10万人当たり7日間累積新規陽性者数の推移 (年代別、HER-SYSデータ)

○ 年代別の人口10万人当たり7日間累積新規陽性者数を時系列で整理したもの。(10歳刻み)

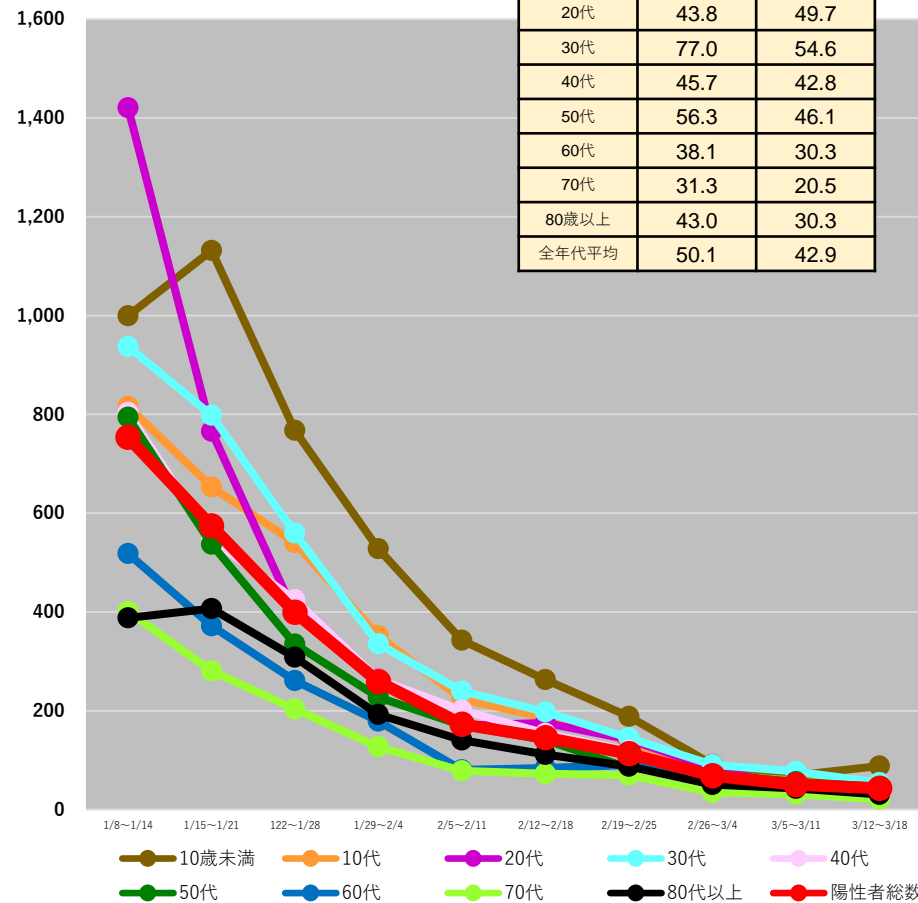
石川県

	3/5~ 3/11	3/12~ 3/18
10歳未満	82.2	68.5
10代	60.7	39.8
20代	54.5	40.2
30代	56.2	46.0
40代	51.5	34.3
50代	46.2	42.0
60代	32.6	31.8
70代	33.9	22.4
80歳以上	44.2	41.4
全年代平均	49.4	38.9



福井県

	3/5~ 3/11	3/12~ 3/18
10歳未満	69.5	87.7
10代	59.1	45.0
20代	43.8	49.7
30代	77.0	54.6
40代	45.7	42.8
50代	56.3	46.1
60代	38.1	30.3
70代	31.3	20.5
80歳以上	43.0	30.3
全年代平均	50.1	42.9



(注1) 当該期間(週)中の新規陽性者数の合計を、各年齢階層に属する人口で除した上で、人口10万人対比で相対化している。

(注2) 計算に用いた人口は、令和2年国勢調査(令和2年10月1日現在)

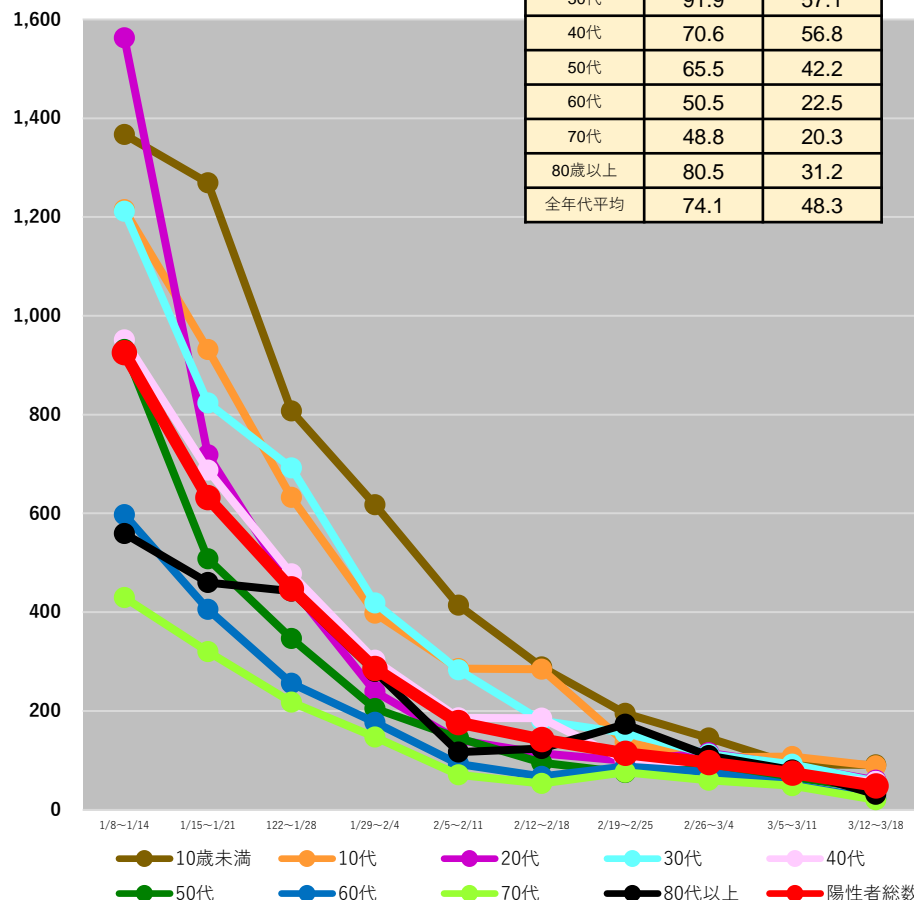
* 3/21 9:00時点の入力データを基に算出 * 日次報告数をもとに算出。広島県は1日ずれた形での報告となっている。

都道府県別人口10万人当たり7日間累積新規陽性者数の推移 (年代別、HER-SYSデータ)

○ **年代別の人口10万人当たり7日間累積新規陽性者数**を時系列で整理したもの。(10歳刻み)

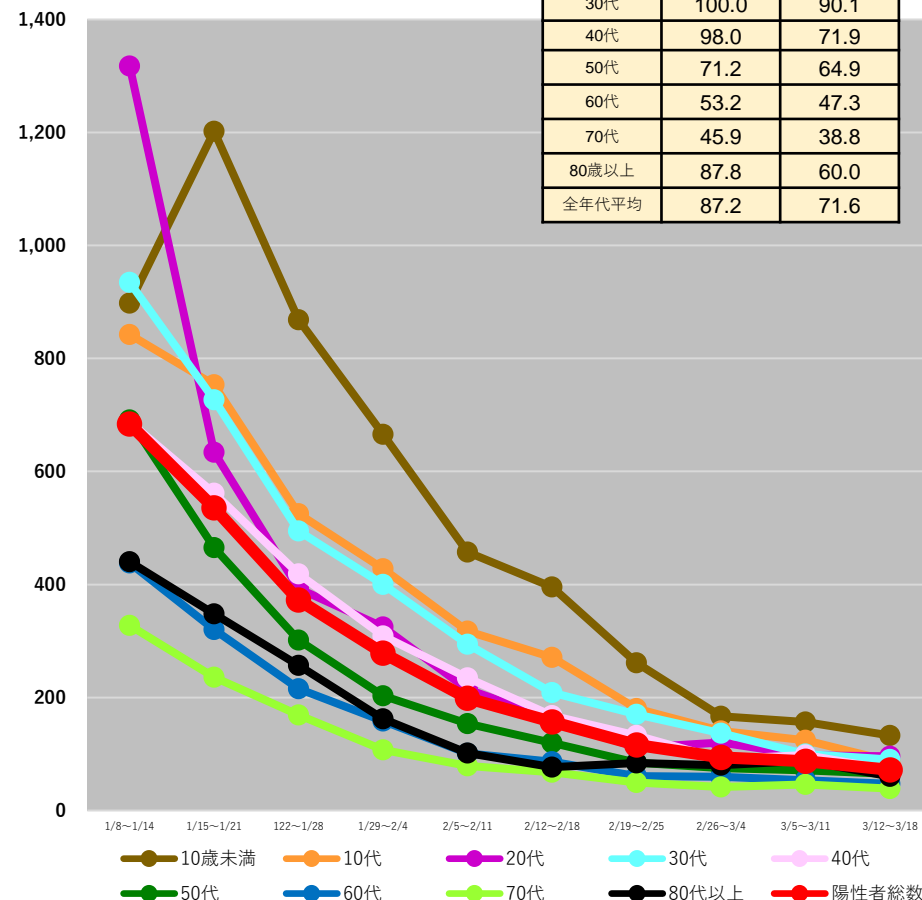
山梨県

	3/5~ 3/11	3/12~ 3/18
10歳未満	92.4	90.7
10代	107.9	89.0
20代	89.7	59.8
30代	91.9	57.1
40代	70.6	56.8
50代	65.5	42.2
60代	50.5	22.5
70代	48.8	20.3
80歳以上	80.5	31.2
全年代平均	74.1	48.3



長野県

	3/5~ 3/11	3/12~ 3/18
10歳未満	156.7	132.6
10代	124.2	87.5
20代	97.6	95.8
30代	100.0	90.1
40代	98.0	71.9
50代	71.2	64.9
60代	53.2	47.3
70代	45.9	38.8
80歳以上	87.8	60.0
全年代平均	87.2	71.6



(注1) 当該期間(週)中の新規陽性者数の合計を、各年齢階層に属する人口で除した上で、人口10万人対比で相対化している。

(注2) 計算に用いた人口は、令和2年国勢調査(令和2年10月1日現在)

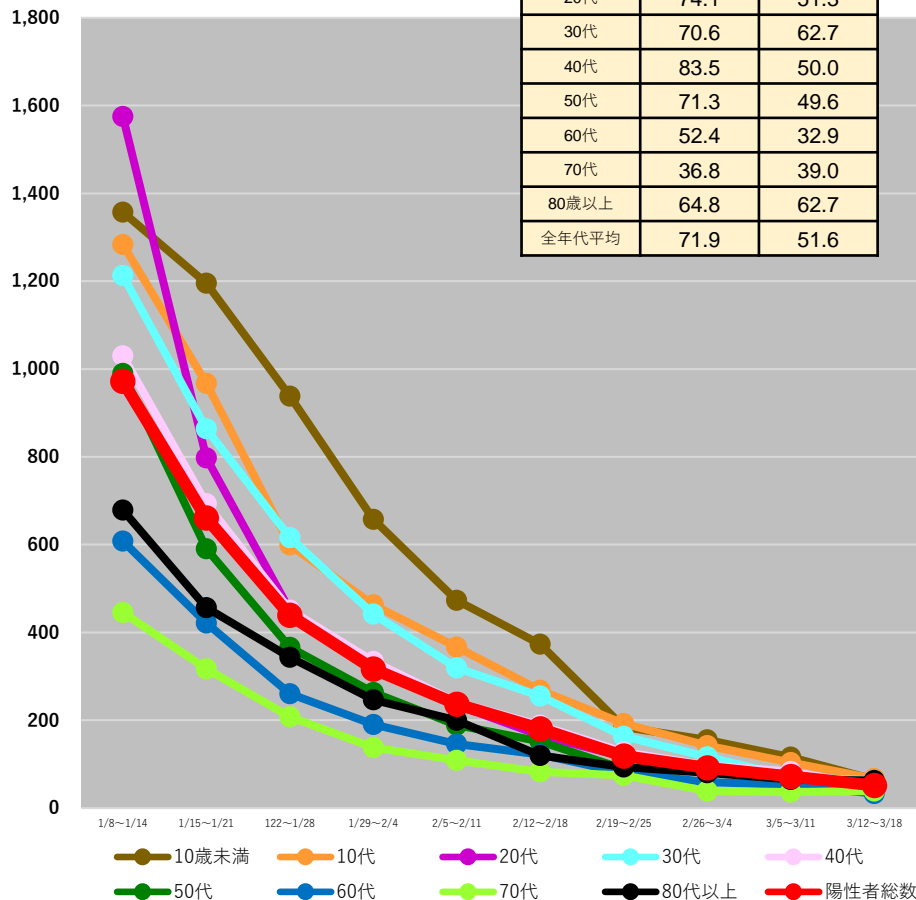
* 3/21 9:00時点の入力データを基に算出 * 日次報告数をもとに算出。広島県は1日ずれた形での報告となっている。

都道府県別人口10万人当たり7日間累積新規陽性者数の推移 (年代別、HER-SYSデータ)

○ **年代別の人口10万人当たり7日間累積新規陽性者数**を時系列で整理したもの。(10歳刻み)

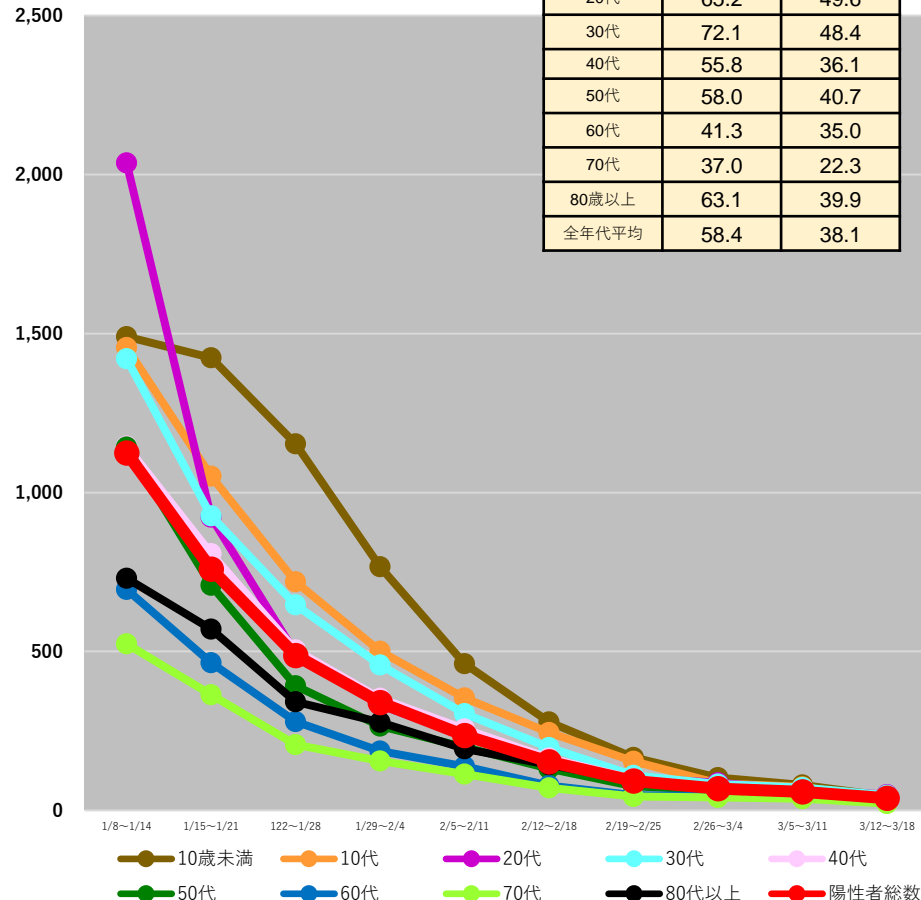
岐阜県

	3/5~ 3/11	3/12~ 3/18
10歳未満	116.3	65.1
10代	103.7	67.2
20代	74.1	51.3
30代	70.6	62.7
40代	83.5	50.0
50代	71.3	49.6
60代	52.4	32.9
70代	36.8	39.0
80歳以上	64.8	62.7
全年代平均	71.9	51.6



静岡県

	3/5~ 3/11	3/12~ 3/18
10歳未満	80.5	45.5
10代	73.8	34.3
20代	65.2	49.6
30代	72.1	48.4
40代	55.8	36.1
50代	58.0	40.7
60代	41.3	35.0
70代	37.0	22.3
80歳以上	63.1	39.9
全年代平均	58.4	38.1



(注1) 当該期間(週)中の新規陽性者数の合計を、各年齢階層に属する人口で除した上で、人口10万人対比で相対化している。

(注2) 計算に用いた人口は、令和2年国勢調査(令和2年10月1日現在)

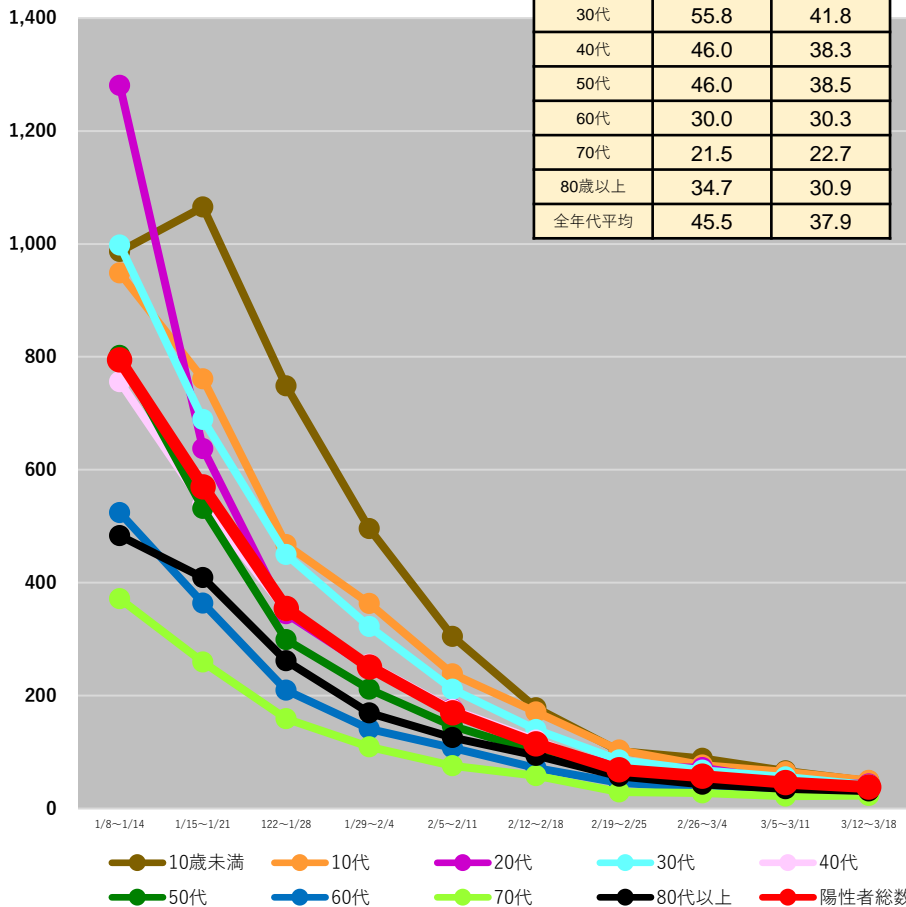
* 3/21 9:00時点の入力データを基に算出 * 日次報告数をもとに算出。広島県は1日ずれた形での報告となっている。

都道府県別人口10万人当たり7日間累積新規陽性者数の推移 (年代別、HER-SYSデータ)

○ 年代別の人口10万人当たり7日間累積新規陽性者数を時系列で整理したもの。(10歳刻み)

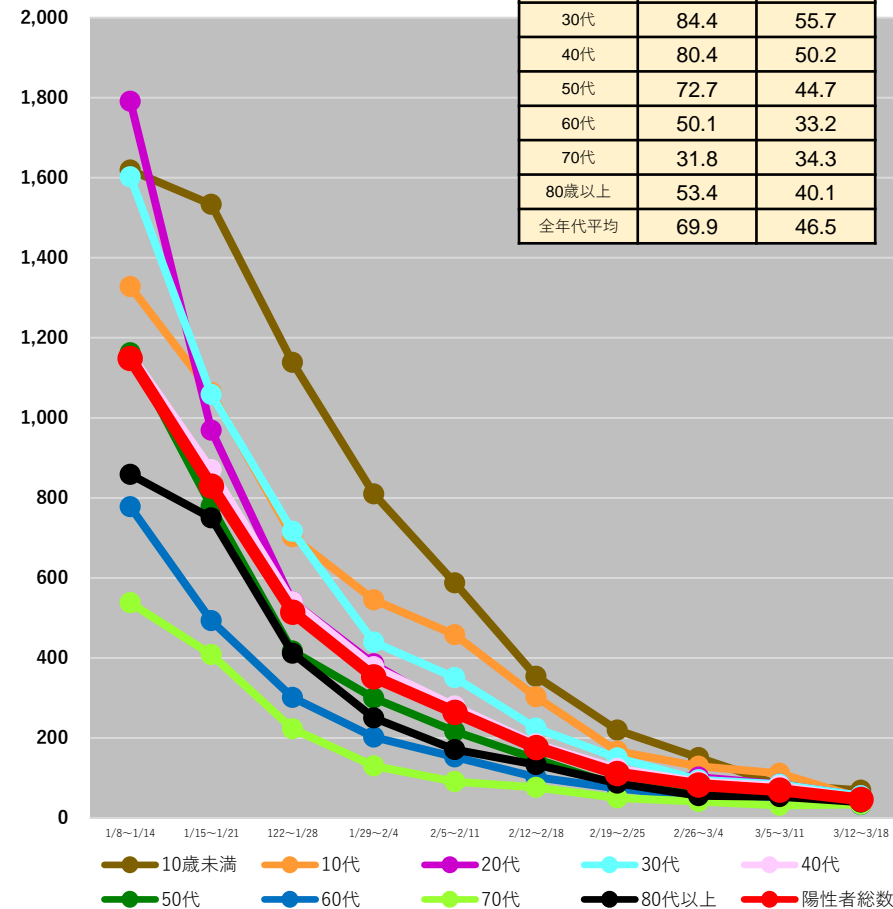
愛知県

	3/5~ 3/11	3/12~ 3/18
10歳未満	66.6	48.2
10代	64.9	49.6
20代	49.4	43.2
30代	55.8	41.8
40代	46.0	38.3
50代	46.0	38.5
60代	30.0	30.3
70代	21.5	22.7
80歳以上	34.7	30.9
全年代平均	45.5	37.9



三重県

	3/5~ 3/11	3/12~ 3/18
10歳未満	82.6	69.2
10代	111.6	50.2
20代	84.7	55.5
30代	84.4	55.7
40代	80.4	50.2
50代	72.7	44.7
60代	50.1	33.2
70代	31.8	34.3
80歳以上	53.4	40.1
全年代平均	69.9	46.5



(注1) 当該期間(週)中の新規陽性者数の合計を、各年齢階層に属する人口で除した上で、人口10万人対比で相対化している。

(注2) 計算に用いた人口は、令和2年国勢調査(令和2年10月1日現在)

* 3/21 9:00時点の入力データを基に算出 * 日次報告数をもとに算出。広島県は1日ずれた形での報告となっている。

都道府県別人口10万人当たり7日間累積新規陽性者数の推移 (年代別、HER-SYSデータ)

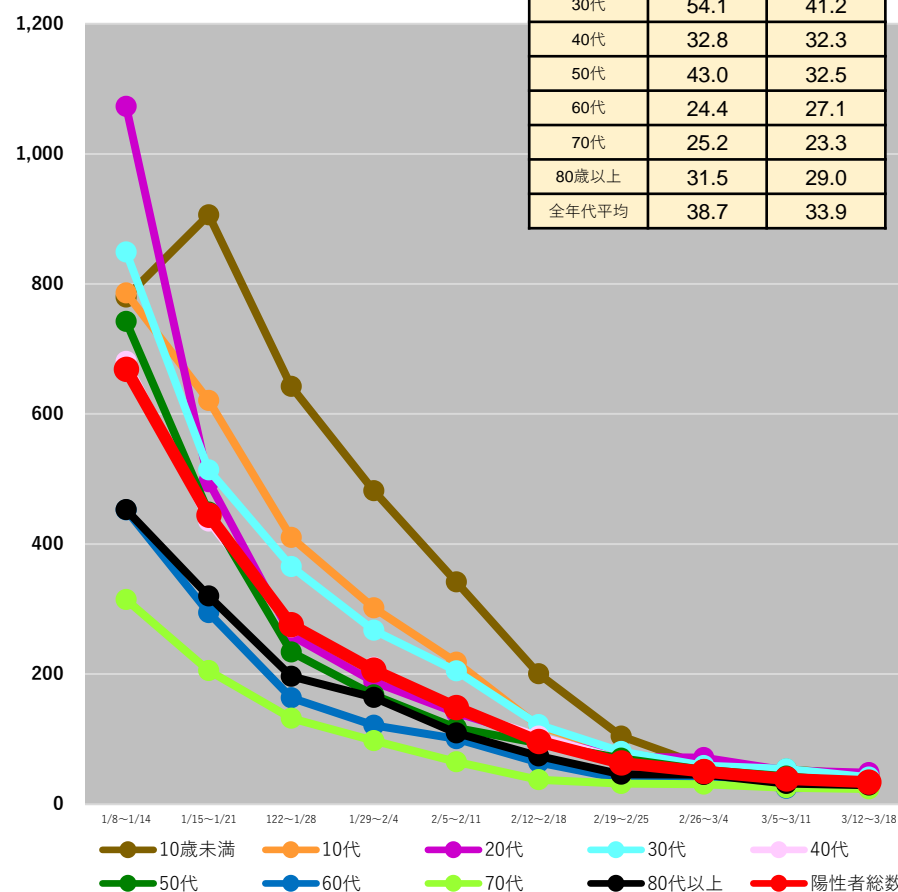
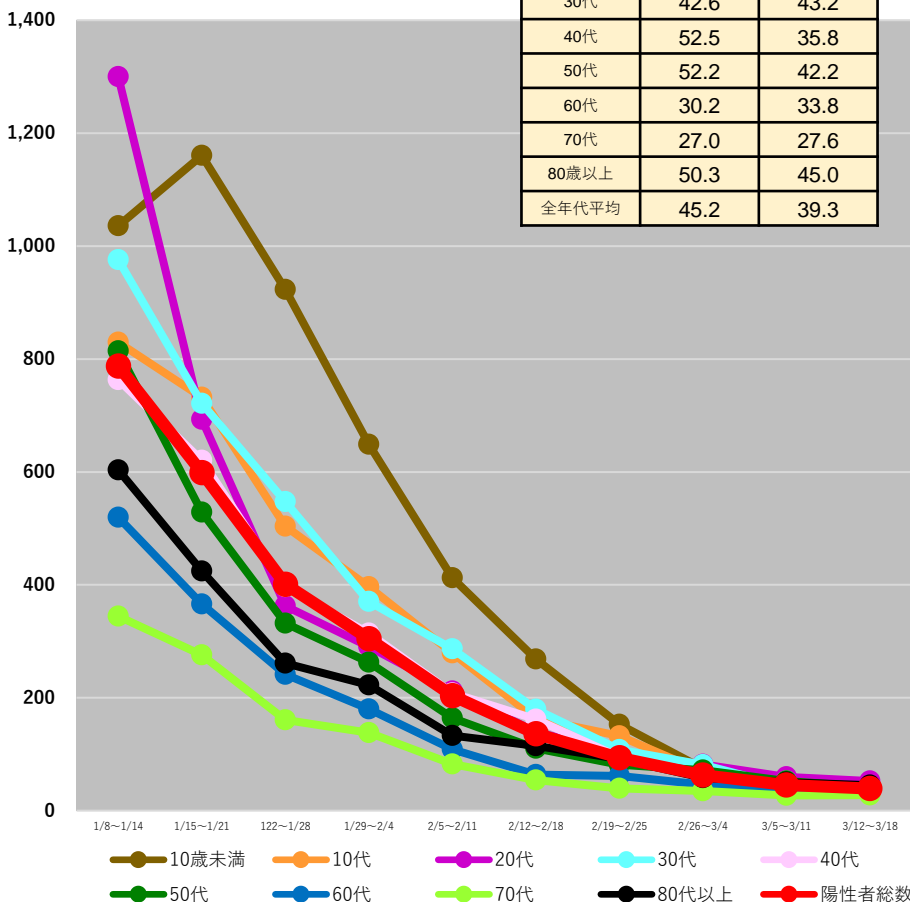
○ 年代別の人口10万人当たり7日間累積新規陽性者数を時系列で整理したもの。(10歳刻み)

滋賀県

	3/5~ 3/11	3/12~ 3/18
10歳未満	54.4	40.6
10代	40.9	38.1
20代	60.0	52.4
30代	42.6	43.2
40代	52.5	35.8
50代	52.2	42.2
60代	30.2	33.8
70代	27.0	27.6
80歳以上	50.3	45.0
全年代平均	45.2	39.3

京都府

	3/5~ 3/11	3/12~ 3/18
10歳未満	53.8	44.7
10代	42.3	33.2
20代	51.7	48.2
30代	54.1	41.2
40代	32.8	32.3
50代	43.0	32.5
60代	24.4	27.1
70代	25.2	23.3
80歳以上	31.5	29.0
全年代平均	38.7	33.9



(注1) 当該期間(週)中の新規陽性者数の合計を、各年齢階層に属する人口で除した上で、人口10万人対比で相対化している。

(注2) 計算に用いた人口は、令和2年国勢調査(令和2年10月1日現在)

* 3/21 9:00時点の入力データを基に算出 * 日次報告数をもとに算出。広島県は1日ずれた形での報告となっている。

都道府県別人口10万人当たり7日間累積新規陽性者数の推移 (年代別、HER-SYSデータ)

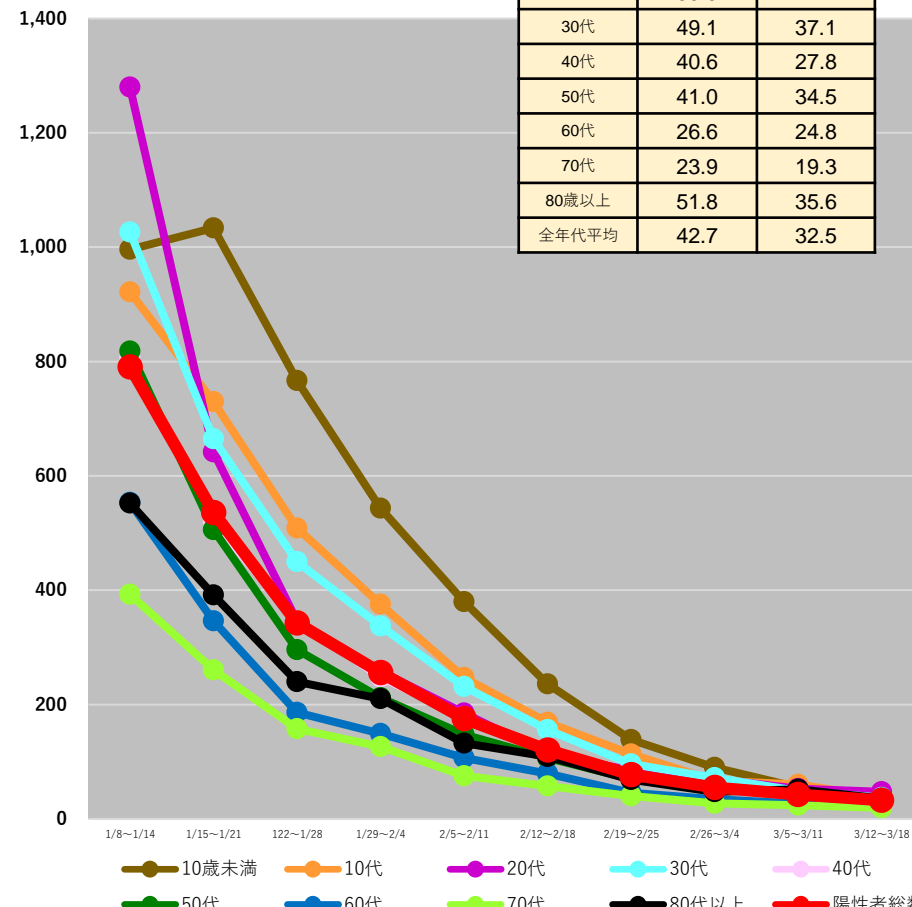
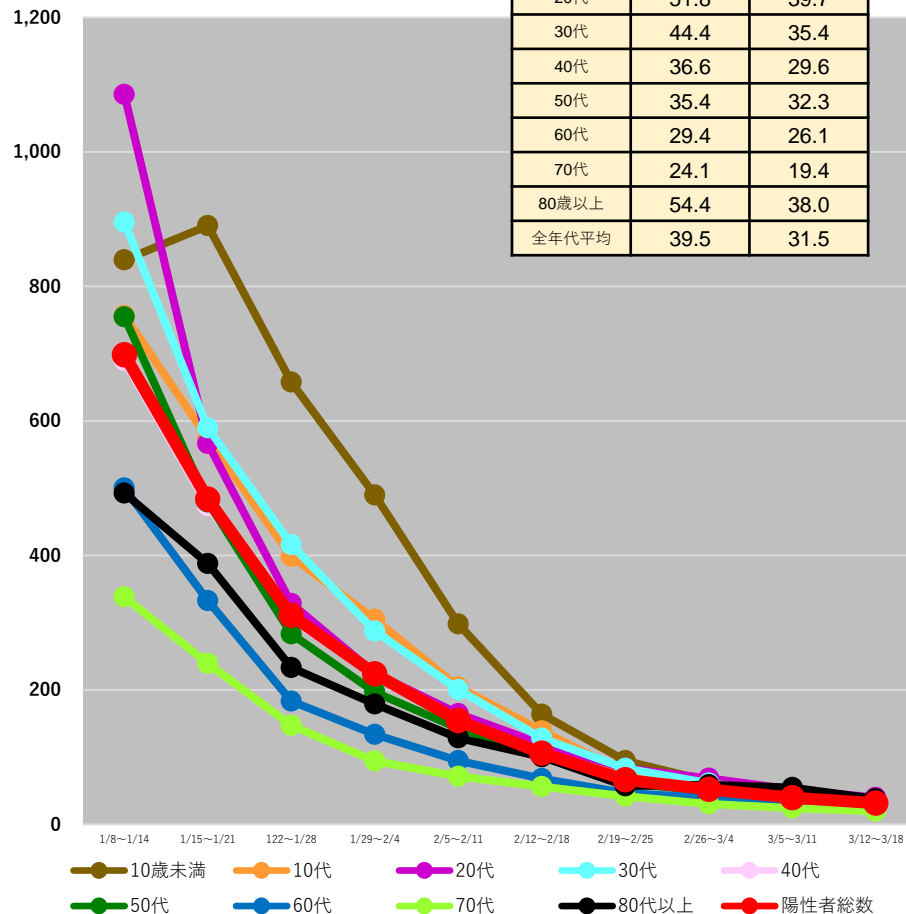
○ **年代別の人口10万人当たり7日間累積新規陽性者数**を時系列で整理したもの。(10歳刻み)

大阪府

	3/5~ 3/11	3/12~ 3/18
10歳未満	49.3	37.3
10代	41.9	31.5
20代	51.8	39.7
30代	44.4	35.4
40代	36.6	29.6
50代	35.4	32.3
60代	29.4	26.1
70代	24.1	19.4
80歳以上	54.4	38.0
全年代平均	39.5	31.5

兵庫県

	3/5~ 3/11	3/12~ 3/18
10歳未満	55.0	38.8
10代	60.4	37.6
20代	53.0	47.4
30代	49.1	37.1
40代	40.6	27.8
50代	41.0	34.5
60代	26.6	24.8
70代	23.9	19.3
80歳以上	51.8	35.6
全年代平均	42.7	32.5



(注1) 当該期間(週)中の新規陽性者数の合計を、各年齢階層に属する人口で除した上で、人口10万人対比で相対化している。

(注2) 計算に用いた人口は、令和2年国勢調査(令和2年10月1日現在)

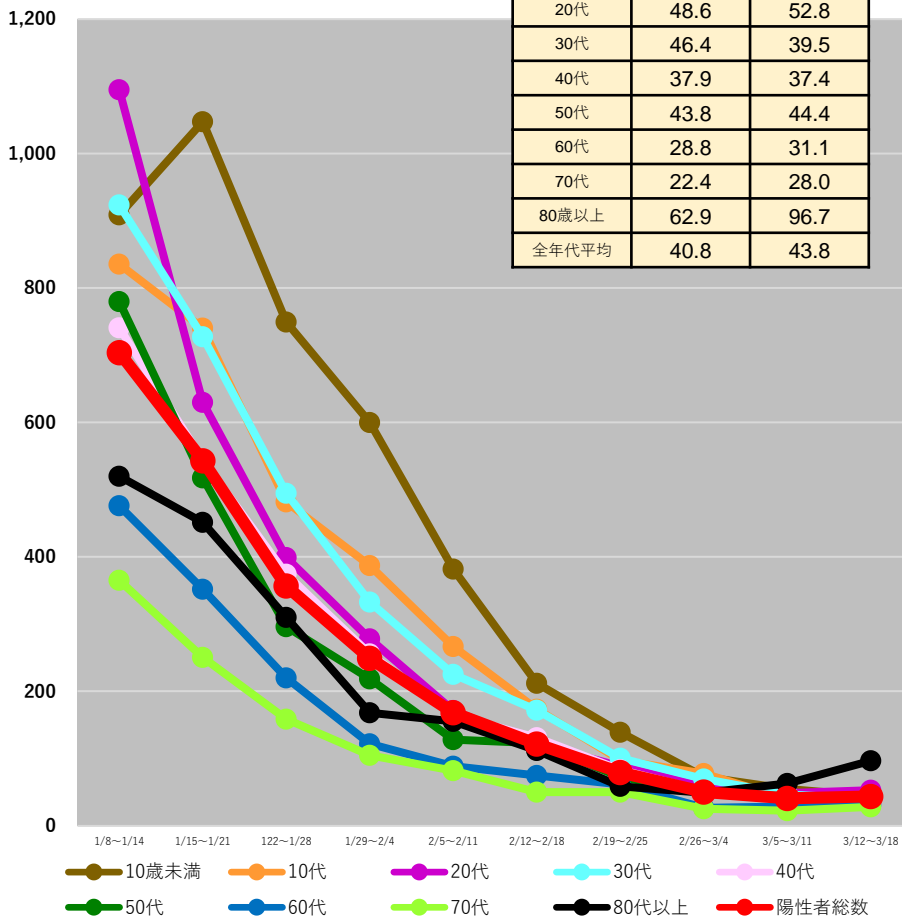
* 3/21 9:00時点の入力データを基に算出 * 日次報告数をもとに算出。広島県は1日ずれた形での報告となっている。

都道府県別人口10万人当たり7日間累積新規陽性者数の推移 (年代別、HER-SYSデータ)

○ **年代別の人口10万人当たり7日間累積新規陽性者数**を時系列で整理したもの。(10歳刻み)

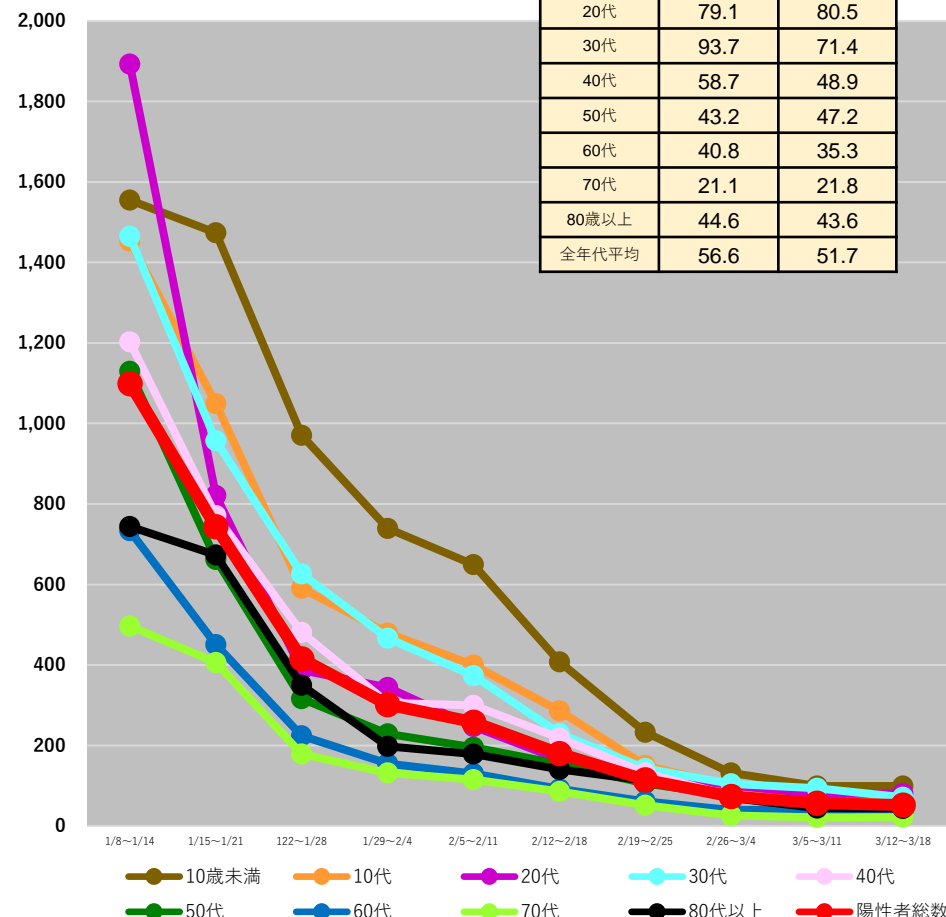
奈良県

	3/5~ 3/11	3/12~ 3/18
10歳未満	54.5	44.2
10代	40.1	35.2
20代	48.6	52.8
30代	46.4	39.5
40代	37.9	37.4
50代	43.8	44.4
60代	28.8	31.1
70代	22.4	28.0
80歳以上	62.9	96.7
全年代平均	40.8	43.8



和歌山県

	3/5~ 3/11	3/12~ 3/18
10歳未満	99.0	99.0
10代	78.4	63.2
20代	79.1	80.5
30代	93.7	71.4
40代	58.7	48.9
50代	43.2	47.2
60代	40.8	35.3
70代	21.1	21.8
80歳以上	44.6	43.6
全年代平均	56.6	51.7



(注1) 当該期間(週)中の新規陽性者数の合計を、各年齢階層に属する人口で除した上で、人口10万人対比で相対化している。

(注2) 計算に用いた人口は、令和2年国勢調査(令和2年10月1日現在)

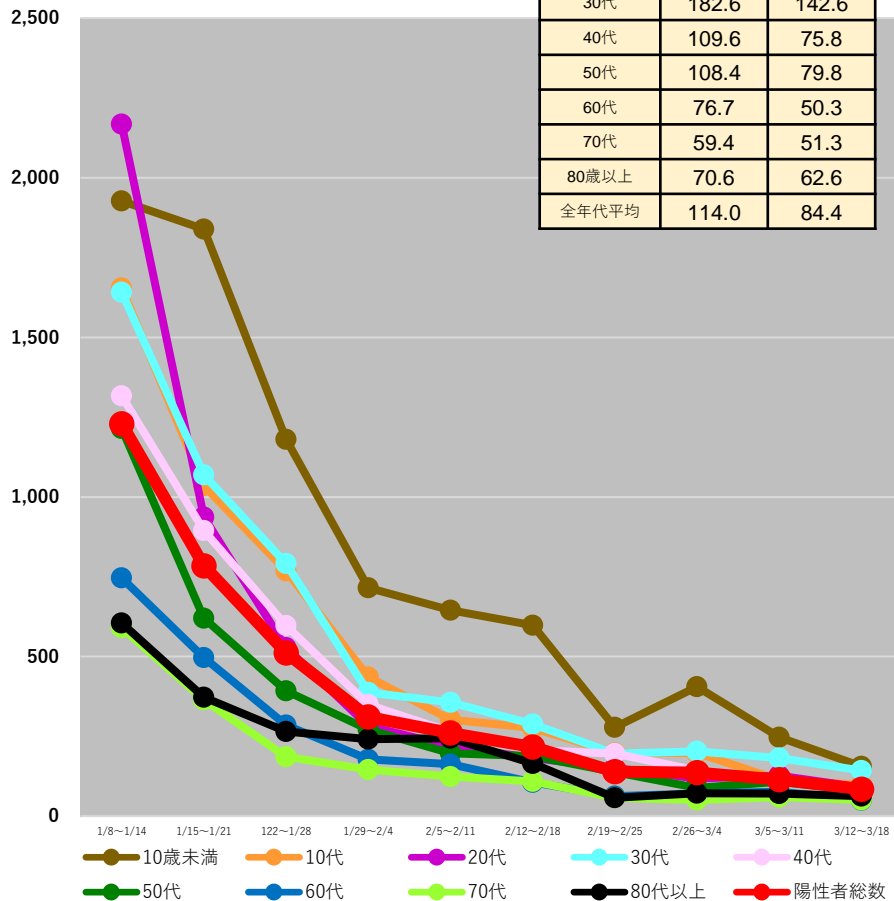
* 3/21 9:00時点の入力データを基に算出 * 日次報告数をもとに算出。広島県は1日ずれた形での報告となっている。

都道府県別人口10万人当たり7日間累積新規陽性者数の推移 (年代別、HER-SYSデータ)

○ 年代別の人口10万人当たり7日間累積新規陽性者数を時系列で整理したもの。(10歳刻み)

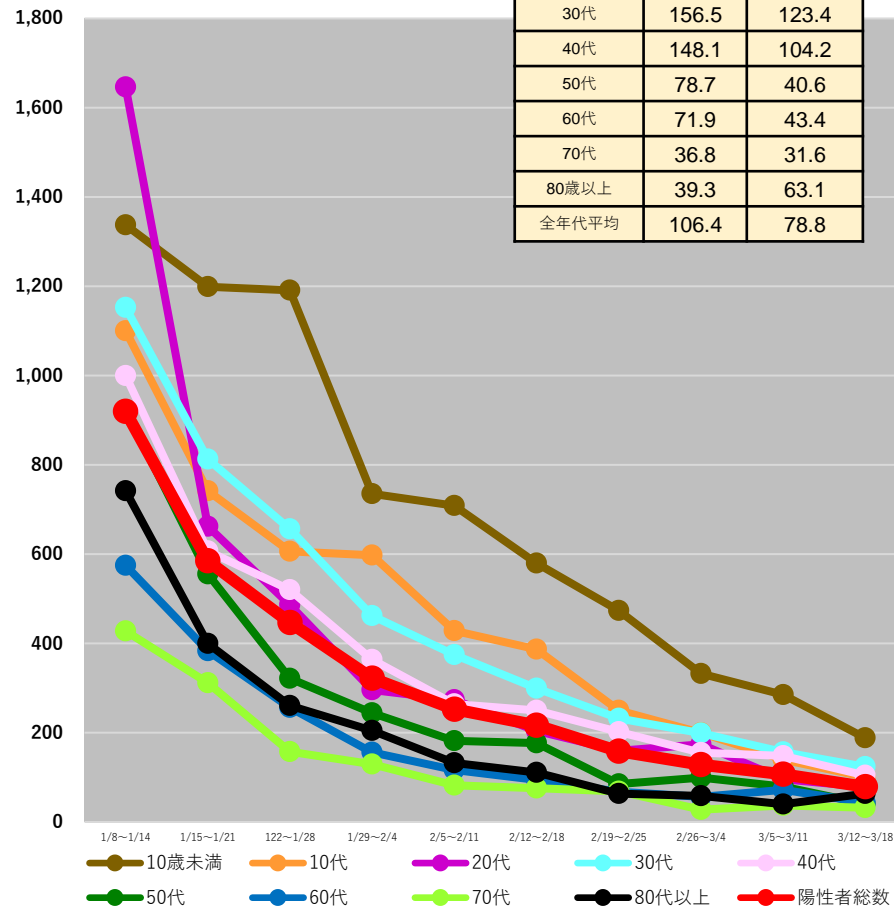
鳥取県

	3/5~ 3/11	3/12~ 3/18
10歳未満	246.9	156.3
10代	114.3	98.3
20代	127.0	89.8
30代	182.6	142.6
40代	109.6	75.8
50代	108.4	79.8
60代	76.7	50.3
70代	59.4	51.3
80歳以上	70.6	62.6
全年代平均	114.0	84.4



島根県

	3/5~ 3/11	3/12~ 3/18
10歳未満	284.9	188.1
10代	138.9	100.4
20代	95.4	78.6
30代	156.5	123.4
40代	148.1	104.2
50代	78.7	40.6
60代	71.9	43.4
70代	36.8	31.6
80歳以上	39.3	63.1
全年代平均	106.4	78.8



(注1) 当該期間(週)中の新規陽性者数の合計を、各年齢階層に属する人口で除した上で、人口10万人対比で相対化している。

(注2) 計算に用いた人口は、令和2年国勢調査(令和2年10月1日現在)

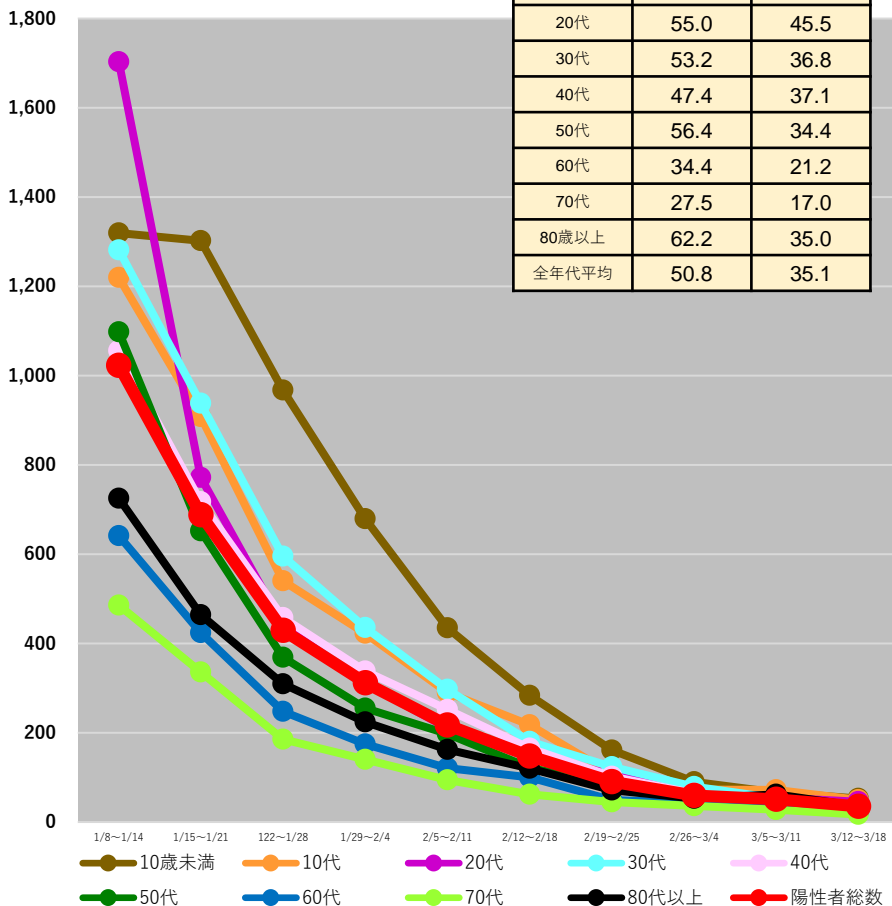
* 3/21 9:00時点の入力データを基に算出 * 日次報告数をもとに算出。広島県は1日ずれた形での報告となっている。

都道府県別人口10万人当たり7日間累積新規陽性者数の推移 (年代別、HER-SYSデータ)

○ 年代別の人口10万人当たり7日間累積新規陽性者数を時系列で整理したもの。(10歳刻み)

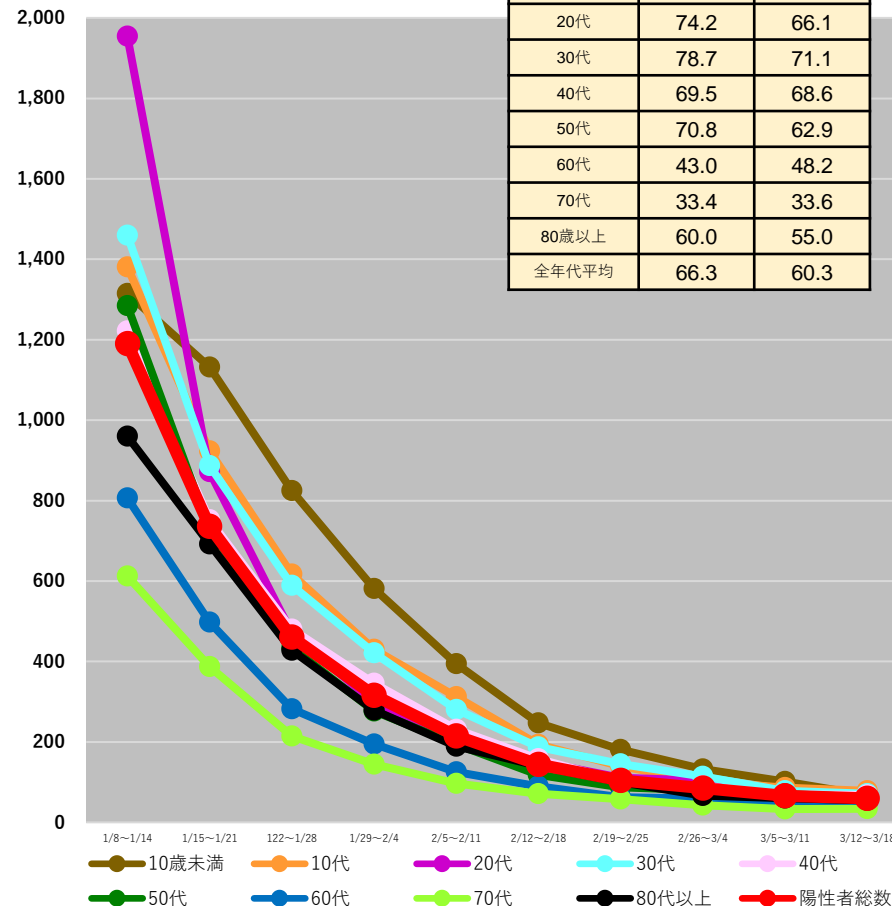
岡山県

	3/5~ 3/11	3/12~ 3/18
10歳未満	66.0	52.7
10代	72.0	49.7
20代	55.0	45.5
30代	53.2	36.8
40代	47.4	37.1
50代	56.4	34.4
60代	34.4	21.2
70代	27.5	17.0
80歳以上	62.2	35.0
全年代平均	50.8	35.1



広島県

	3/5~ 3/11	3/12~ 3/18
10歳未満	101.5	67.7
10代	86.5	78.7
20代	74.2	66.1
30代	78.7	71.1
40代	69.5	68.6
50代	70.8	62.9
60代	43.0	48.2
70代	33.4	33.6
80歳以上	60.0	55.0
全年代平均	66.3	60.3



(注1) 当該期間(週)中の新規陽性者数の合計を、各年齢階層に属する人口で除した上で、人口10万人対比で相対化している。

(注2) 計算に用いた人口は、令和2年国勢調査(令和2年10月1日現在)

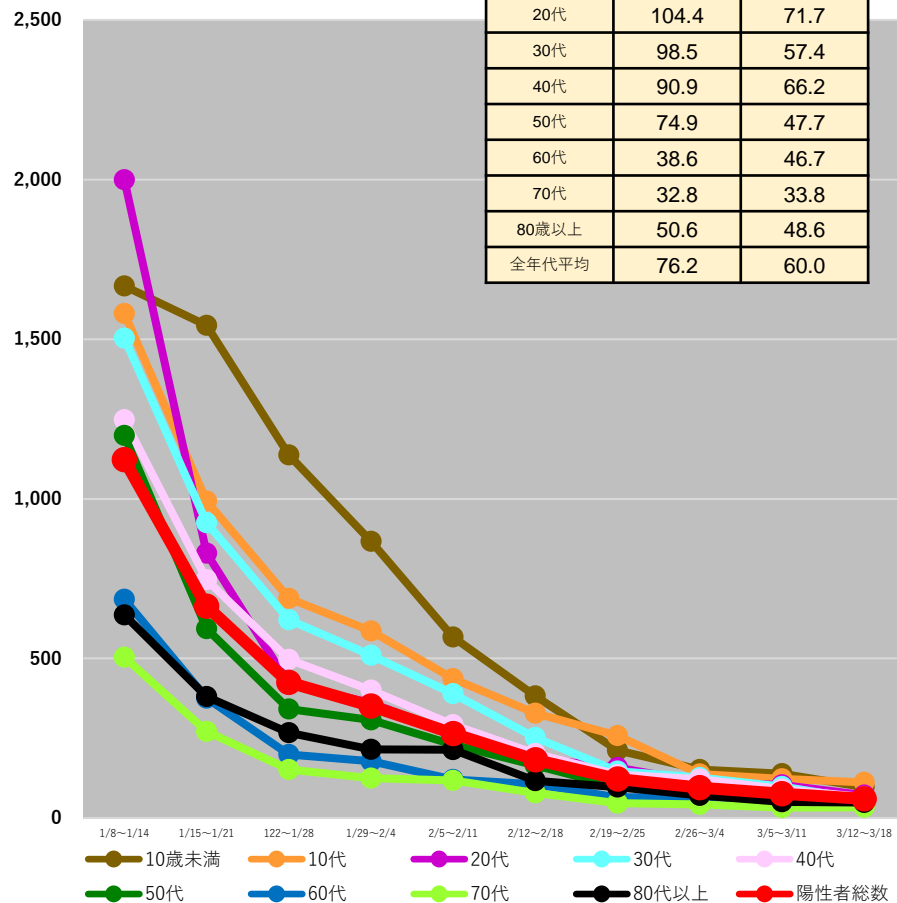
* 3/21 9:00時点の入力データを基に算出 * 日次報告数をもとに算出。広島県は1日ずれた形での報告となっている。

都道府県別人口10万人当たり7日間累積新規陽性者数の推移 (年代別、HER-SYSデータ)

○ **年代別の人口10万人当たり7日間累積新規陽性者数**を時系列で整理したもの。(10歳刻み)

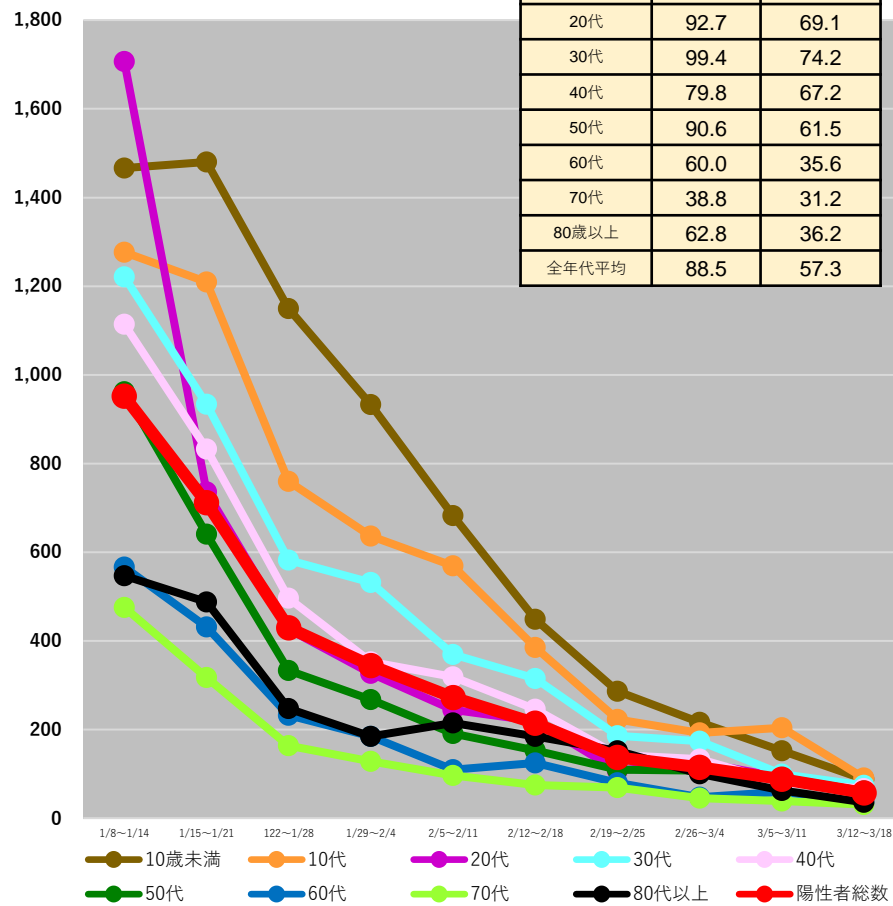
山口県

	3/5~ 3/11	3/12~ 3/18
10歳未満	138.9	96.7
10代	123.1	112.0
20代	104.4	71.7
30代	98.5	57.4
40代	90.9	66.2
50代	74.9	47.7
60代	38.6	46.7
70代	32.8	33.8
80歳以上	50.6	48.6
全年代平均	76.2	60.0



徳島県

	3/5~ 3/11	3/12~ 3/18
10歳未満	152.2	88.1
10代	204.4	91.2
20代	92.7	69.1
30代	99.4	74.2
40代	79.8	67.2
50代	90.6	61.5
60代	60.0	35.6
70代	38.8	31.2
80歳以上	62.8	36.2
全年代平均	88.5	57.3



(注1) 当該期間(週)中の新規陽性者数の合計を、各年齢階層に属する人口で除した上で、人口10万人対比で相対化している。

(注2) 計算に用いた人口は、令和2年国勢調査(令和2年10月1日現在)

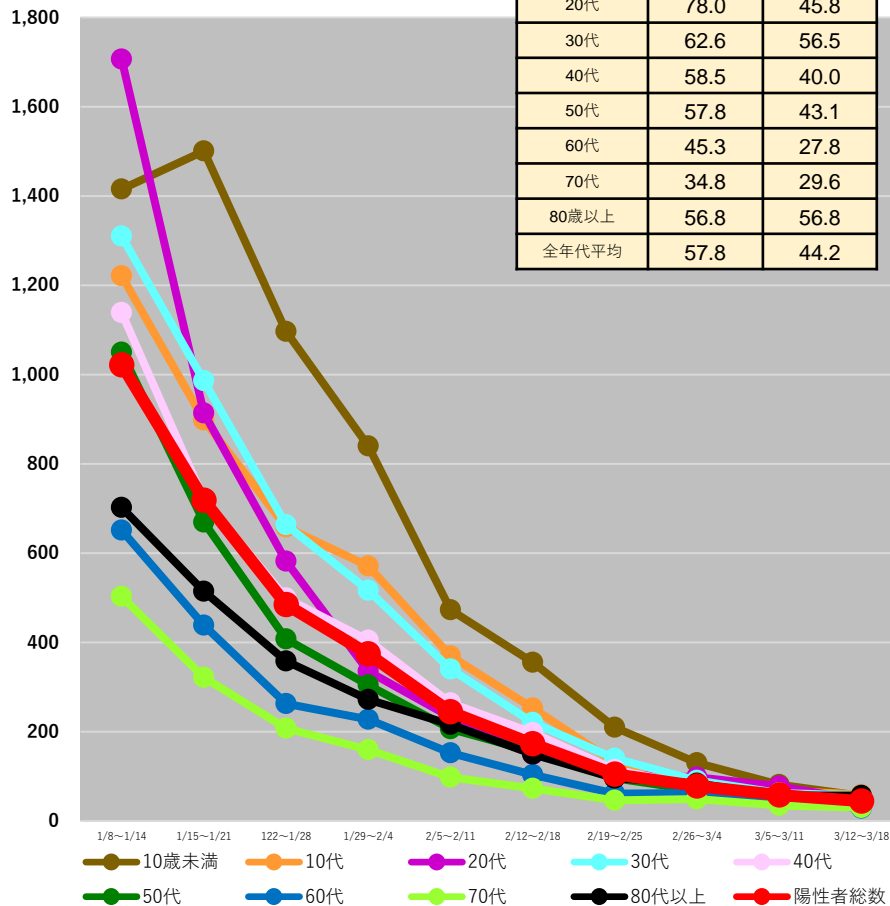
* 3/21 9:00時点の入力データを基に算出 * 日次報告数をもとに算出。広島県は1日ずれた形での報告となっている。

都道府県別人口10万人当たり7日間累積新規陽性者数の推移 (年代別、HER-SYSデータ)

○ **年代別の人口10万人当たり7日間累積新規陽性者数**を時系列で整理したもの。(10歳刻み)

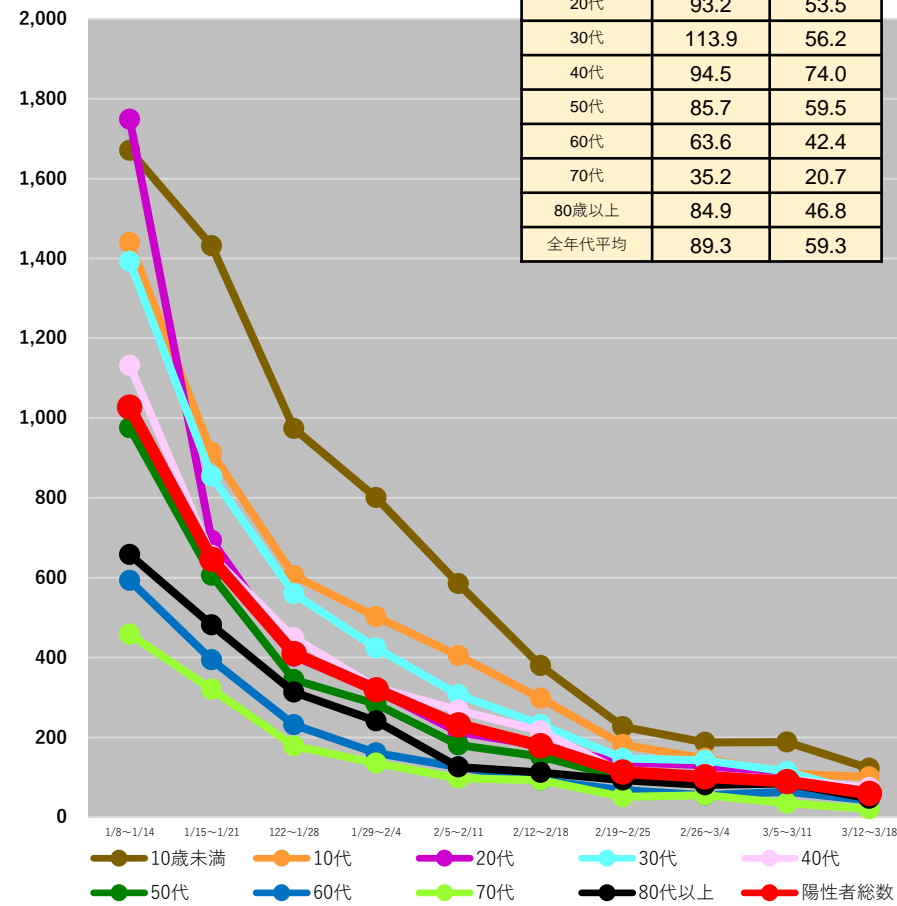
香川県

	3/5~ 3/11	3/12~ 3/18
10歳未満	80.8	56.2
10代	68.2	58.8
20代	78.0	45.8
30代	62.6	56.5
40代	58.5	40.0
50代	57.8	43.1
60代	45.3	27.8
70代	34.8	29.6
80歳以上	56.8	56.8
全年代平均	57.8	44.2



愛媛県

	3/5~ 3/11	3/12~ 3/18
10歳未満	188.2	122.4
10代	109.2	100.5
20代	93.2	53.5
30代	113.9	56.2
40代	94.5	74.0
50代	85.7	59.5
60代	63.6	42.4
70代	35.2	20.7
80歳以上	84.9	46.8
全年代平均	89.3	59.3



(注1) 当該期間(週)中の新規陽性者数の合計を、各年齢階層に属する人口で除した上で、人口10万人対比で相対化している。

(注2) 計算に用いた人口は、令和2年国勢調査(令和2年10月1日現在)

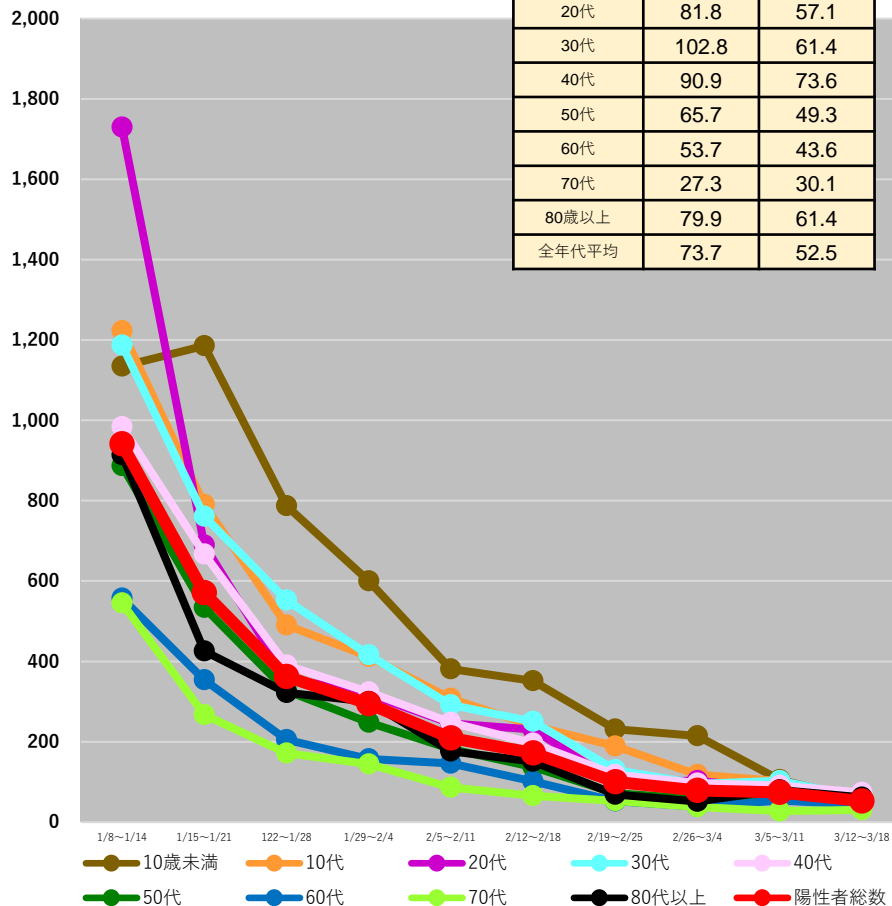
* 3/21 9:00時点の入力データを基に算出 * 日次報告数をもとに算出。広島県は1日ずれた形での報告となっている。

都道府県別人口10万人当たり7日間累積新規陽性者数の推移 (年代別、HER-SYSデータ)

○ **年代別の人口10万人当たり7日間累積新規陽性者数**を時系列で整理したもの。(10歳刻み)

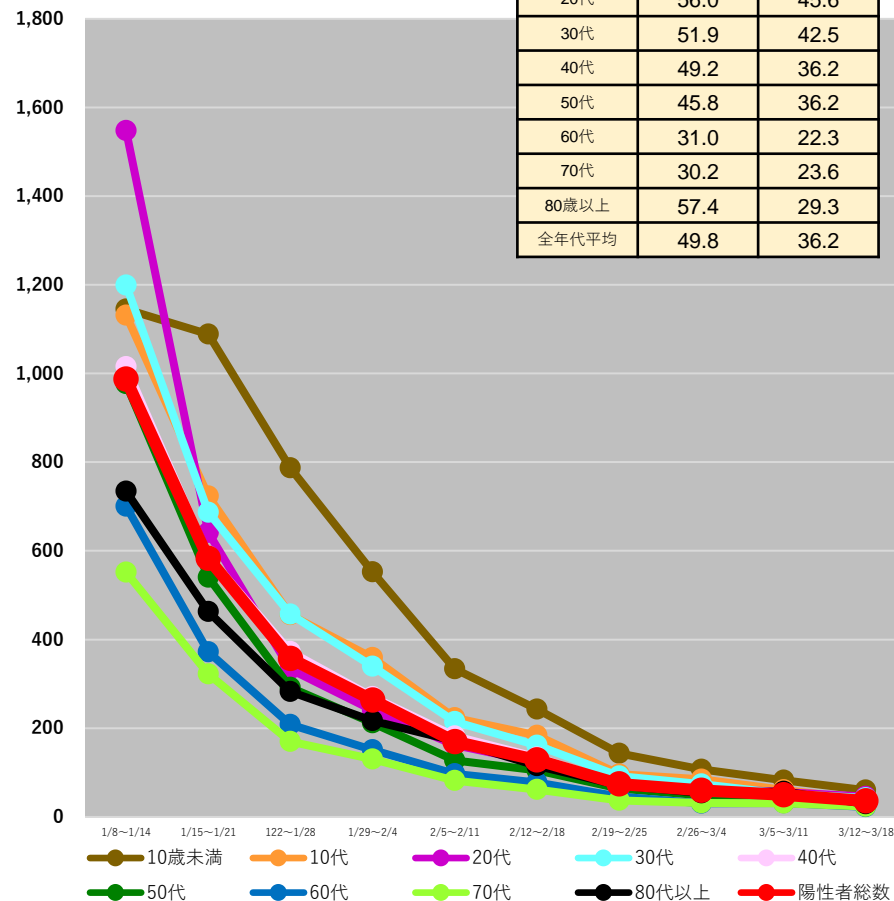
高知県

	3/5~ 3/11	3/12~ 3/18
10歳未満	105.3	56.8
10代	102.5	48.6
20代	81.8	57.1
30代	102.8	61.4
40代	90.9	73.6
50代	65.7	49.3
60代	53.7	43.6
70代	27.3	30.1
80歳以上	79.9	61.4
全年代平均	73.7	52.5



福岡県

	3/5~ 3/11	3/12~ 3/18
10歳未満	82.4	59.9
10代	60.6	38.6
20代	56.0	45.6
30代	51.9	42.5
40代	49.2	36.2
50代	45.8	36.2
60代	31.0	22.3
70代	30.2	23.6
80歳以上	57.4	29.3
全年代平均	49.8	36.2



(注1) 当該期間(週)中の新規陽性者数の合計を、各年齢階層に属する人口で除した上で、人口10万人対比で相対化している。

(注2) 計算に用いた人口は、令和2年国勢調査(令和2年10月1日現在)

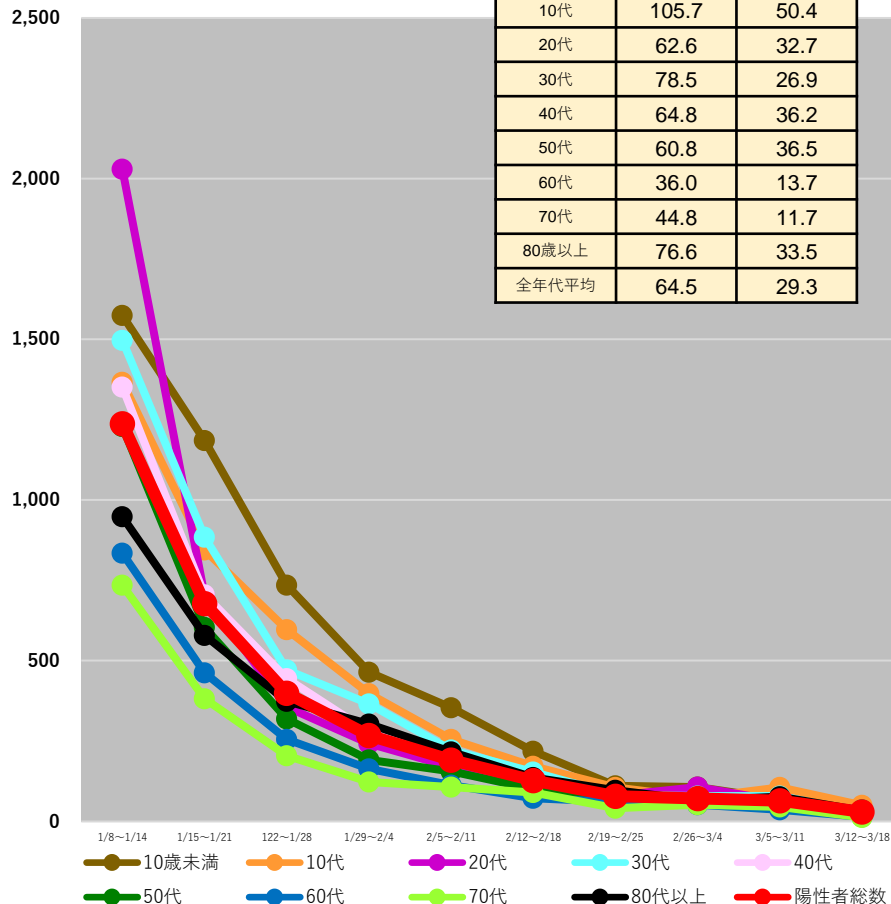
* 3/21 9:00時点の入力データを基に算出 * 日次報告数をもとに算出。広島県は1日ずれた形での報告となっている。

都道府県別人口10万人当たり7日間累積新規陽性者数の推移 (年代別、HER-SYSデータ)

○ **年代別の人口10万人当たり7日間累積新規陽性者数**を時系列で整理したもの。(10歳刻み)

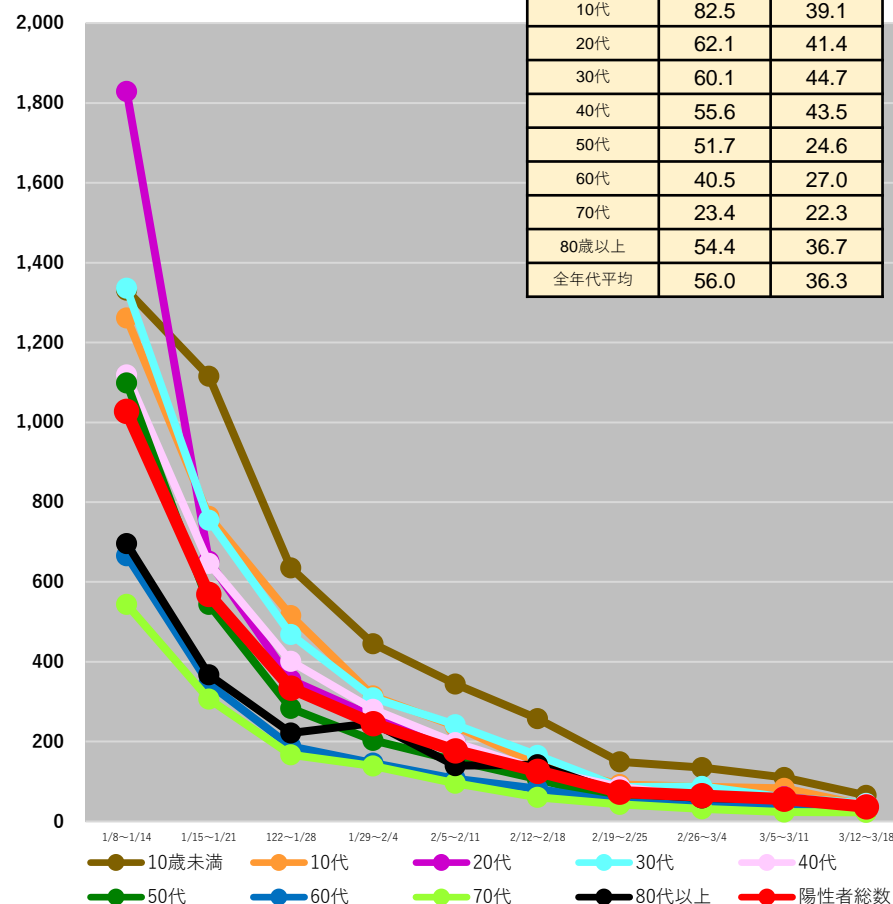
佐賀県

	3/5~ 3/11	3/12~ 3/18
10歳未満	68.9	31.6
10代	105.7	50.4
20代	62.6	32.7
30代	78.5	26.9
40代	64.8	36.2
50代	60.8	36.5
60代	36.0	13.7
70代	44.8	11.7
80歳以上	76.6	33.5
全年代平均	64.5	29.3



長崎県

	3/5~ 3/11	3/12~ 3/18
10歳未満	109.8	65.3
10代	82.5	39.1
20代	62.1	41.4
30代	60.1	44.7
40代	55.6	43.5
50代	51.7	24.6
60代	40.5	27.0
70代	23.4	22.3
80歳以上	54.4	36.7
全年代平均	56.0	36.3



(注1) 当該期間(週)中の新規陽性者数の合計を、各年齢階層に属する人口で除した上で、人口10万人対比で相対化している。

(注2) 計算に用いた人口は、令和2年国勢調査(令和2年10月1日現在)

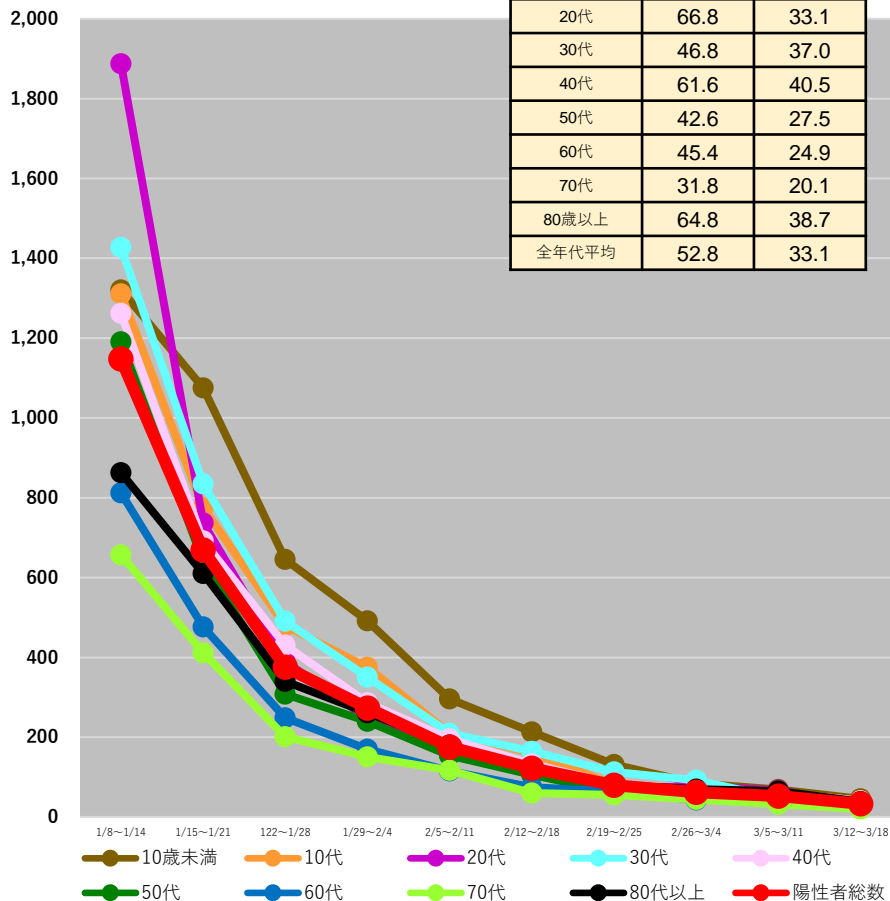
* 3/21 9:00時点の入力データを基に算出 * 日次報告数をもとに算出。広島県は1日ずれた形での報告となっている。

都道府県別人口10万人当たり7日間累積新規陽性者数の推移 (年代別、HER-SYSデータ)

○ **年代別の人口10万人当たり7日間累積新規陽性者数**を時系列で整理したもの。(10歳刻み)

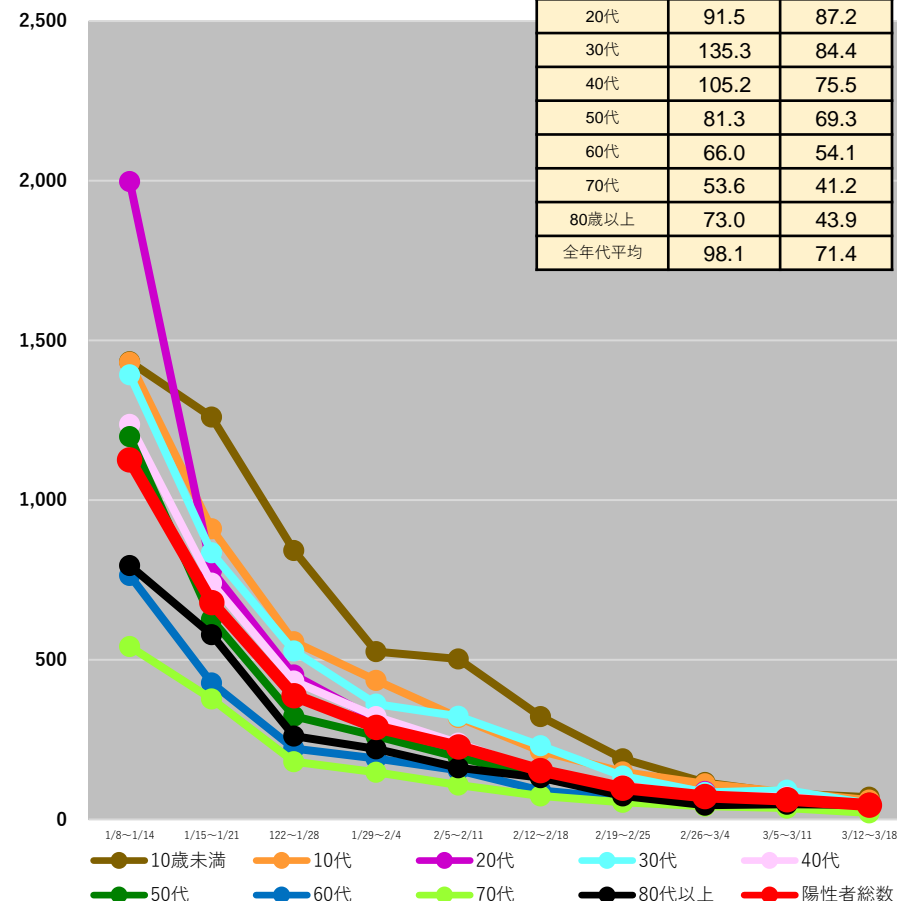
熊本県

	3/5~ 3/11	3/12~ 3/18
10歳未満	68.9	45.9
10代	58.9	37.8
20代	66.8	33.1
30代	46.8	37.0
40代	61.6	40.5
50代	42.6	27.5
60代	45.4	24.9
70代	31.8	20.1
80歳以上	64.8	38.7
全年代平均	52.8	33.1



大分県

	3/5~ 3/11	3/12~ 3/18
10歳未満	190.1	115.2
10代	148.9	111.7
20代	91.5	87.2
30代	135.3	84.4
40代	105.2	75.5
50代	81.3	69.3
60代	66.0	54.1
70代	53.6	41.2
80歳以上	73.0	43.9
全年代平均	98.1	71.4



(注1) 当該期間(週)中の新規陽性者数の合計を、各年齢階層に属する人口で除した上で、人口10万人対比で相対化している。

(注2) 計算に用いた人口は、令和2年国勢調査(令和2年10月1日現在)

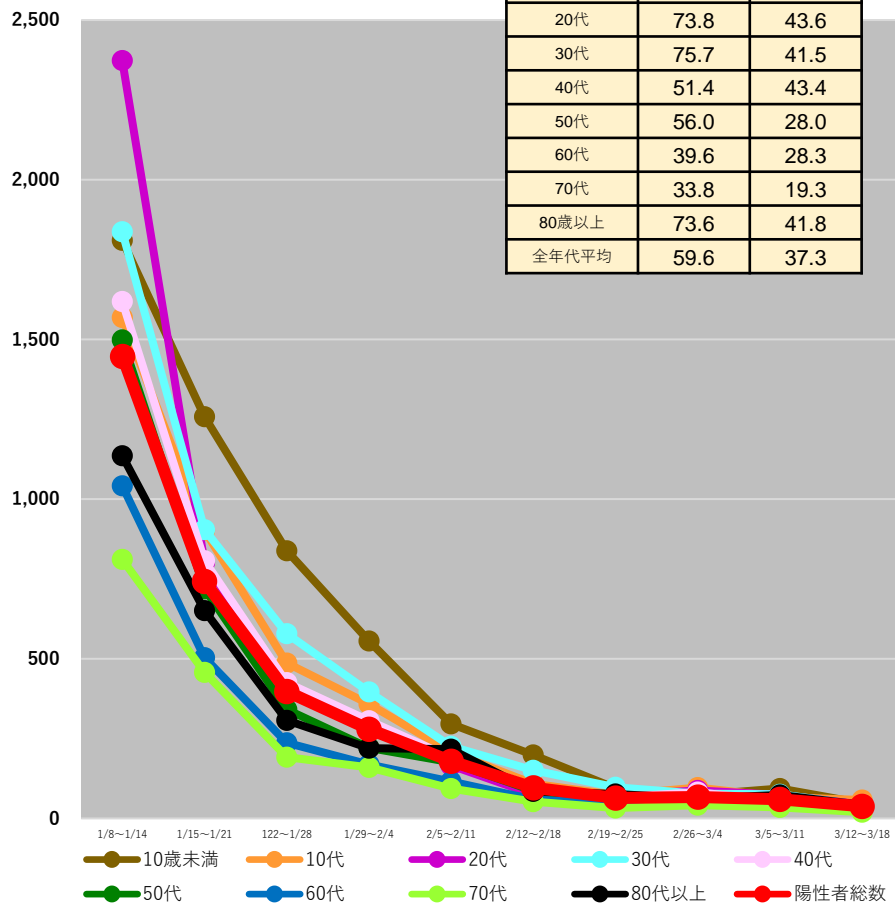
* 3/21 9:00時点の入力データを基に算出 * 日次報告数をもとに算出。広島県は1日ずれた形での報告となっている。

都道府県別人口10万人当たり7日間累積新規陽性者数の推移 (年代別、HER-SYSデータ)

○ **年代別の人口10万人当たり7日間累積新規陽性者数**を時系列で整理したもの。(10歳刻み)

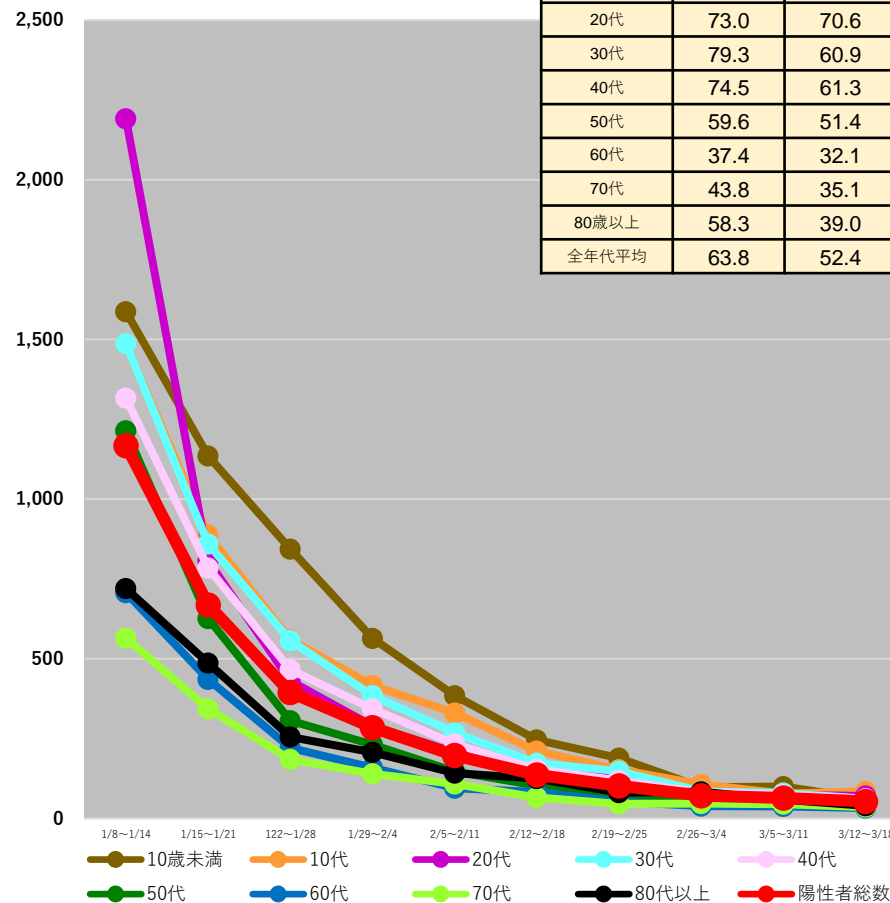
宮崎県

	3/5~ 3/11	3/12~ 3/18
10歳未満	93.8	46.9
10代	67.8	57.7
20代	73.8	43.6
30代	75.7	41.5
40代	51.4	43.4
50代	56.0	28.0
60代	39.6	28.3
70代	33.8	19.3
80歳以上	73.6	41.8
全年代平均	59.6	37.3



鹿児島県

	3/5~ 3/11	3/12~ 3/18
10歳未満	99.7	61.5
10代	77.0	84.5
20代	73.0	70.6
30代	79.3	60.9
40代	74.5	61.3
50代	59.6	51.4
60代	37.4	32.1
70代	43.8	35.1
80歳以上	58.3	39.0
全年代平均	63.8	52.4



(注1) 当該期間(週)中の新規陽性者数の合計を、各年齢階層に属する人口で除した上で、人口10万人対比で相対化している。

(注2) 計算に用いた人口は、令和2年国勢調査(令和2年10月1日現在)

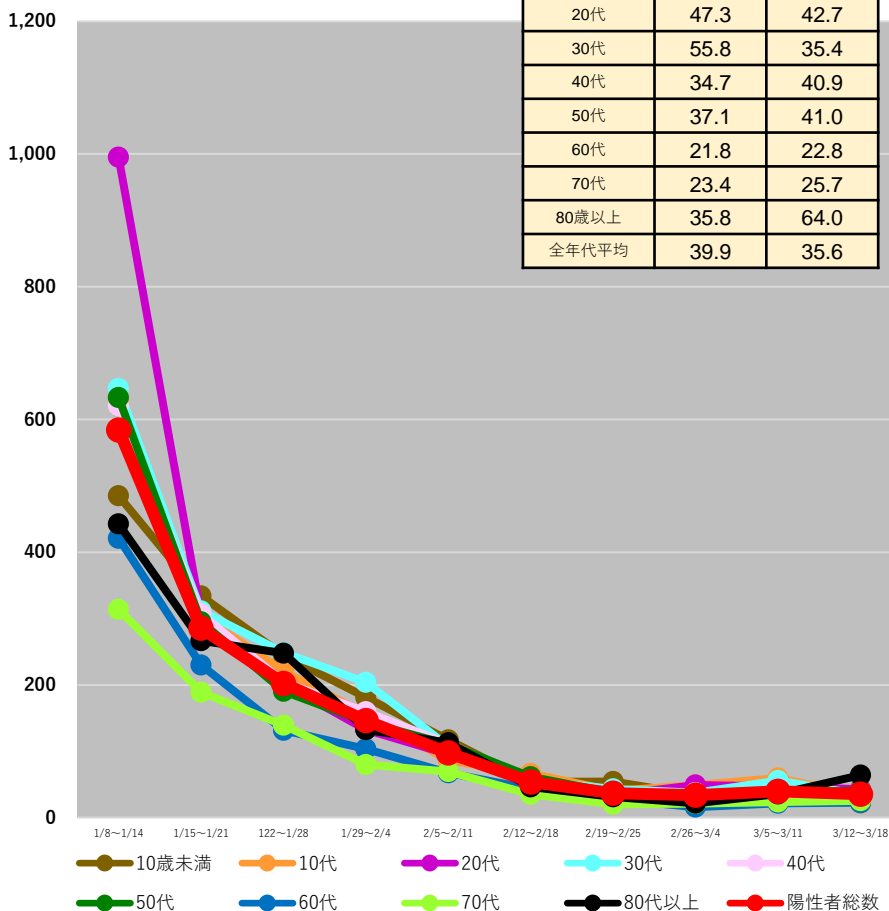
* 3/21 9:00時点の入力データを基に算出 * 日次報告数をもとに算出。広島県は1日ずれた形での報告となっている。

都道府県別人口10万人当たり7日間累積新規陽性者数の推移 (年代別、HER-SYSデータ)

○ **年代別の人口10万人当たり7日間累積新規陽性者数**を時系列で整理したもの。(10歳刻み)

沖縄県

	3/5~ 3/11	3/12~ 3/18
10歳未満	42.8	22.3
10代	59.6	33.5
20代	47.3	42.7
30代	55.8	35.4
40代	34.7	40.9
50代	37.1	41.0
60代	21.8	22.8
70代	23.4	25.7
80歳以上	35.8	64.0
全年代平均	39.9	35.6



(注1) 当該期間(週)中の新規陽性者数の合計を、各年齢階層に属する人口で除した上で、人口10万人対比で相対化している。

(注2) 計算に用いた人口は、令和2年国勢調査(令和2年10月1日現在)

* 3/21 9:00時点の入力データを基に算出 * 日次報告数をもとに算出。広島県は1日ずれた形での報告となっている。

HER-SYS上で死亡場所が「自宅」とされている事例について

- HER-SYS上、令和4年1月1日～令和5年3月22日までの間に発生届の提出があり、最終的に死亡となった事例のうち、死亡場所が「自宅」と入力されたものが632件。
 （3月22日9時入力時点。今後の入力状況により、数字に変動があり得る。）

<①月別件数>

1月	30件	9月	24件
2月	86件	10月	9件
3月	35件	11月	36件
4月	5件	12月	93件
5月	4件	1月	74件
6月	1件	2月	13件
7月	67件	3月	3件
8月	152件	合計	632件 ※1,2,3

<②年齢構成>

10歳未満	0
10代	0
20代	13
30代	18
40代	16
50代	36
60代	43
70代	96
80代以上	407
不詳	0

<③性別>

男性	358
女性	270

- ※1 上記件数は、発生届が提出された月で集計している。9/26以降、全数届出の見直しに伴い、発生届の対象が限定されている。
 ※2 総件数のうち、届出時点で亡くなっていた件数は24件である。
 ※3 総件数のうち、重症化リスク因子が「あり」とされていた件数は449件である。
 年齢別内訳は以下のとおり。

10代未満	10代	20代	30代	40代	50代	60代	70代	80代以上
0件	0件	1件	2件	9件	20件	30件	81件	306件

警察庁 新型コロナウイルス陽性死体取扱い状況(令和4年3月～令和5年2月)

○ 警察庁から提供いただいた情報を厚生労働省において集計したもの。

<①月別件数>

	全国計 ※1	うち死因がコロナ ※2	うち生前に検査 ※3	うち死因がコロナ※2
3月	239件	86件	90件	35件(うち東京11件)
4月	90件	33件	35件	15件(うち東京4件)
5月	72件	19件	28件	8件(うち東京0件)
6月	35件	11件	11件	3件(うち東京0件)
7月	258件	104件	131件	65件(うち東京30件)
8月	869件	375件	488件	225件(うち東京71件)
9月	288件	104件	－(※3)	－(※3)
10月	148件	38件	－(※3)	－(※3)
11月	347件	108件	－(※3)	－(※3)
12月	901件	255件	－(※3)	－(※3)
1月	898件	310件	－(※3)	－(※3)
2月	228件	51件	－(※3)	－(※3)
合計	4,373件	1,494件	－	－

<②年齢構成>

	合計	うち死因が コロナ※2
10歳未満	39	13
10代	32	3
20代	50	8
30代	103	34
40代	172	46
50代	281	87
60代	388	138
70代	972	341
80代以上	2,332	824
不詳	4	0

<③性別>

	合計	うち死因が コロナ※2
男性	2,606	932
女性	1,767	562

※1 自宅のほか、入所施設、宿泊施設、外出先でなくなった方を含む。また、自宅療養中に亡くなった方のほか、死後又は搬送後に検査を行った結果、陽性であった方や、死因が新型コロナウイルス感染症以外であった方を含む。

※2 新型コロナウイルス陽性死体のうち、死因が新型コロナウイルス感染症とされたもの(検案医等からの聞き取りにより把握されたもの。死因が新型コロナウイルス感染疑いとされたものを含む)。

※3 新型コロナウイルス感染症患者の全数届出見直しに伴い、令和4年9月以降の検査の実施時期に関する内訳は不明。